

ゲートウェイボックス NDC-1764

JRC GW-BOX NDC-1764

概要

本装置は、異なるイントラネットワーク間で TCP/IP により情報交換を行う場合に発生する IP アドレス変換やセキュリティ問題を解決するゲートウェイ装置です。

TCP/IP クライアントーサーバ通信を必要とするイントラネットワーク間に本装置をデジタル回線経由で接続することにより、指定した TCP コネクションのみをデータ中継することができます。



特長

◆ TCP コネクションゲートウェイ機能

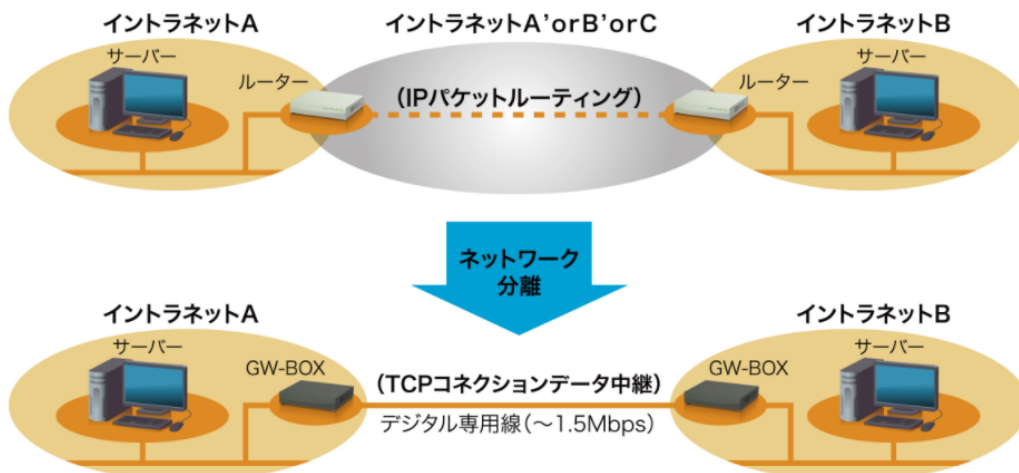
両方向で合計 16 コネクションのクライアントーサーバ間の TCP コネクションデータを中継することができます。

◆ セキュリティ機能

本装置は設定された TCP コネクションのみをデジタル回線で中継します。設定されていないコネクションは受け付けないためネットワーク間の分離が可能となり、イントラネットワーク間のセキュリティ機能を実現します。

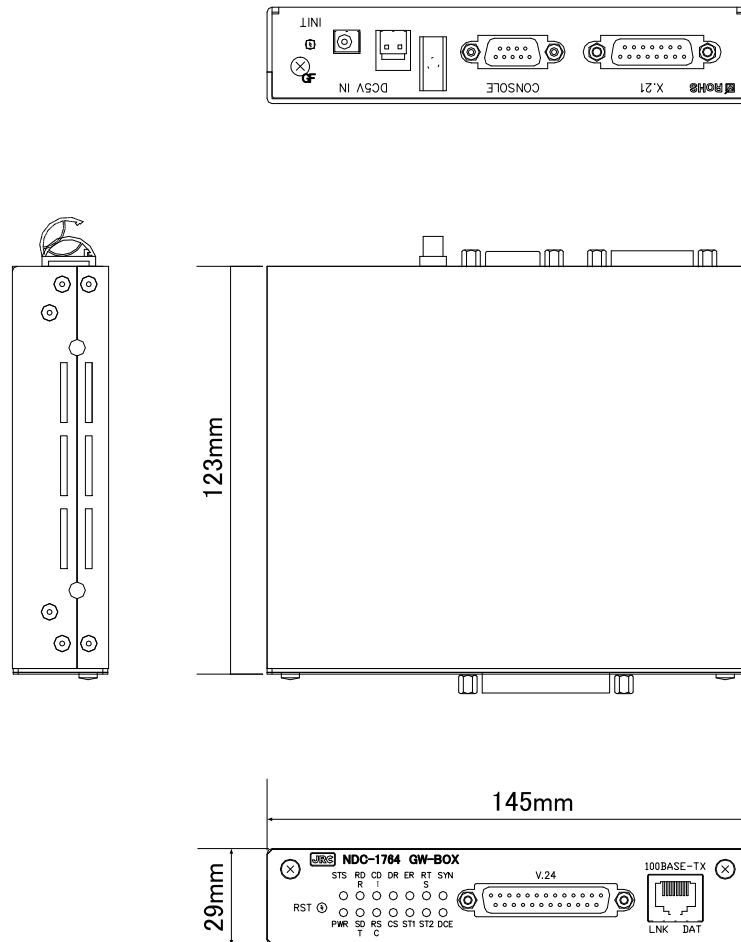
◆ アドレス変換機能

本装置のアドレス変換機能によりイントラネットワーク間の IP アドレス体系を完全に分離します。このため片方のイントラネットワークにおいてアドレス変更が発生しても、接続先イントラネットワークのアドレス設定に影響はなく、接続先の本装置とサーバ装置のアドレス変更が不要です。



GW-BOX による接続例

外形図



仕様

項目	仕様
品名	ゲートウェイボックス GW-BOX
型名	NDC-1764
中継機能	TCP コネクションの中継（両方向合計 16 コネクション）
中継プロトコル	独自 HDLC プロトコル
インタフェース	10/100BASE-TX（オートネゴシエーション） 1ポート
	X.21 デジタル専用線 伝送速度 64k~1.5Mbps 1ポート
	保守用コンソール RS-232C 1ポート
電源	本体:DC+5V±5%
	付属 AC アダプター:AC100V~AC240V±10% 50/60Hz
消費電力	DC+5V:6W 以下
	AC100V:15VA 以下（付属 AC アダプタ使用時）
動作環境	温度: -10~50 °C（低温起動を除く） 湿度: 93%以下（結露しないこと）
外形寸法	W145×H29×D123mm（突起部含まず）
重量	0.4kg 以下

* 本仕様は予告なく変更されます