

METER STUDIO

メーターグラフィック開発支援ソフト

- メーターパネルの動作をリアルに再現でき、視認性の検証が可能
- グラフィックのレイアウト・色などが思いのままに変更可能
- CAN^{※1}と接続し、車両のデータを反映させることが可能（オプション）



※1：自動車の速度、エンジンの回転数、故障診断の情報などのデータ転送に使用されている規格

特長

次世代インターフェースデザインのための開発支援ソフト[※]Meter Studio

- ハードウェア作成前に、新しいメーターの GUI の検証作業が可能です。
- フレーム、ニードル、アイコンなどの形状、色、配置を簡単にレイアウト可能です。
- CAD で設計した 3D データ (fbx 形式等) を読み込むことが可能です。
- 任意のサウンド (WAV 形式 / OGG 形式) の鳴動が可能です。
- 任意のテキストをメーターパネル上に追加表示することが可能です。

制作したメーターグラフィックを外部から制御可能[※]Meter Studio Viewer

- デバックソフトにて外部から簡単に通信制御が可能です。
- LAN 経由での通信制御が可能です。
- CAN-USB を接続しての通信制御が可能です。（オプション）
- CAN-Bluetooth を接続しての通信制御が可能です。（オプション）



Meter Studio Viewer

Meter Studio

画面例

- メーターグラフィックの視認性、夜間点灯モード時の状態、動作時の様子等、様々なシーンの再現が短時間で可能です。



グラフィックパターン A

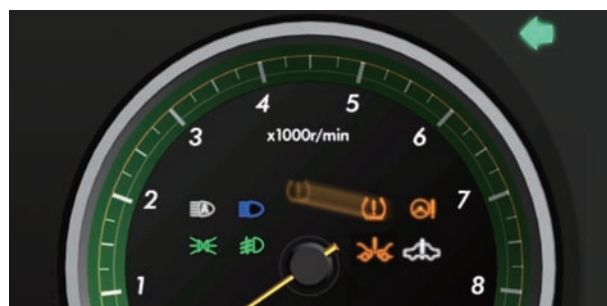


グラフィックパターン B

メーターリングやニードルの色変更が容易なので、比較検討に最適です。



車載 ECU の情報からニードルの回転を制御できるので、ハードウェア完成前に視認性の検証が可能です。



アイコンのレイアウト変更が簡単なうえ、外部からの通信で点灯・消灯・点滅・同期点滅等を制御可能です。

データ制作

■ シンプルなワークフローの実現

3D データ読込 → テクスチャー設定 → アイコン読込み → ビューワーに転送 → 外部から動作制御

■ メーターパネルの準備は、任意の 3D オブジェクトをインポートするだけです。設計データを活用することが出来、効率の良い作業が可能です。

※2D オブジェクトのインポートも可能。

■ 速度計の初期設定では、Type-A (180km/h 版)、Type-B (280km/h 版)、Type-C (マイル MPH) の 3 種類から選択することができます。

■ テキスト表示領域をメーター上に配置し、外部からの通信にて任意のテキストを表示させることができます。また、フォント・色・スタイル等を変更することができます。

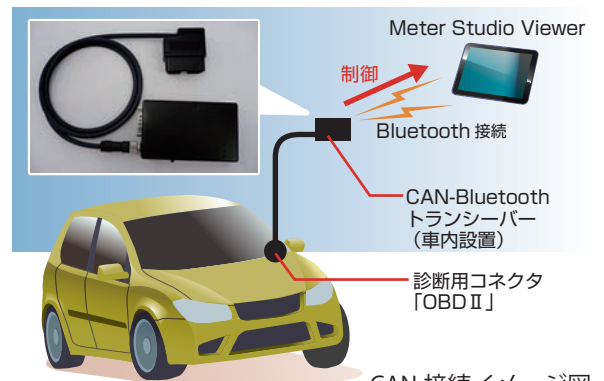


メータースタジオは設計用 3D データを最大限活用できます。

CAN-Bluetooth トランシーバー (オプション)

クルマに搭載されている診断用コネクタ OBD II を利用して車載 ECU の情報 (OBD II 情報および流れるすべての CAN 情報) を CAN バスから取得すると同時に、ユーザーが車両や運転者に取り付けた任意のセンサー情報を別の CAN バスから取得することができます。

また、本体内に最新の MEMS 6 軸センサー (3 軸加速度センサー+3 軸ジャイロセンサー) も搭載しており、車両の挙動を合わせて取得することが可能です。



製品構成

名称	数量	備考
Meter Studio	1	開発用ソフト
Meter Studio Tester	1	プログラムチェック用ソフト
Meter Studio Viewer	1	再生用ソフト 対応 OS : Windows OS、Android OS

動作環境

OS
日本語版 Microsoft Windows® 7/8/8.1*

CPU
インテル® Core™ i7-4600U 2.1GHz

メモリ 8GB

HDD 空き容量 10GB

ディスプレイ Full HD 推奨

その他
Microsoft Visual C++ 2013
再頒布可能パッケージ (32bit, 64bit)

利用可能なファイル形式

リソースファイルの種類	ファイル形式	拡張子
テクスチャファイル	PNG、JPEG	[.png]、[.jpg]、[.jpeg]
3D モデルファイル	FBX、OBJ、3DS、COLLADA	[.fbx]、[.obj]、[.3ds]、[.dae]
サウンドファイル	WAV※ ¹ 、OGG	[.wav]、[.ogg]
ムービーファイル	OGV	[.ogv]

※1：一部のサウンドファイルにおいて再生できない事象が確認されています。

※記載している機能の仕様、システム要件、対応 OS につきましては、予告なく変更になる場合がございますので、あらかじめご了承ください。



注意 正しく安全にお使いいただくため、ご使用前に必ず「取扱説明書」をよくお読みください。

JRC 日本無線株式会社

JRC ウェブサイト <http://www.jrc.co.jp/>

本社事務所 〒164-8570 東京都中野区中野4-10-1 中野セントラルパークイースト
民需事業統括部 法人グループ ☎ (03) 6832-1727 (直通)

北海道支社 〒060-0003 札幌市中央区北3条西7-1 北海道水産ビル ☎ (011) 261-8325 (直通)
東北支社 〒983-0852 仙台市宮城野区榴岡3-4-1 アゼリアヒルズ ☎ (022) 781-6172 (直通)
関東支社 〒164-8570 東京都中野区中野4-10-1 中野セントラルパークイースト ☎ (03) 6832-1751 (直通)
中部支社 〒460-0002 名古屋市中区丸の内3-21-25 清風ビル ☎ (052) 959-5902 (直通)
関西支社 〒530-0001 大阪府大阪市北区梅田3-4-5 毎日インテシオ ☎ (06) 6344-1632 (直通)
九州支社 〒812-0025 福岡市博多区店屋町1-31 博多アーバンスクエア ☎ (092) 262-2131 (直通)
三鷹製作所 〒181-8510 東京都三鷹市下連雀5-1-1 ☎ (0422) 45-9111 (案内)
稚内 釧路 函館 青森 八戸 秋田 盛岡 福島 新潟 長野 さいたま 横浜
静岡 焼津 金沢 福井 岐阜 神戸 松江 広島 境港 山口 高松 高知
徳島 松山 長崎 佐賀 大分 熊本 宮崎 鹿児島 那覇 シアトル ニューヨーク
アムステルダム アテネ マニラ 台北 ハノイ ジャカルタ

46JLS

ISO9001, ISO14001 認証取得

2016年5月作成

©2015.5

668D