



国土交通省 船舶におけるスマートフォンアプリ活用のためのガイドライン準拠アプリ
水産庁小型漁船安全対策技術推進事業検証アプリ

日本初

小型船の接近も知らせる!

周囲の船舶が見える 海の安全安心アプリ

無料



JRC J-MARINE CLOUD

JM-WATCHER II

ジェイマリン ウォッチャー

App Store
からダウンロード

Google Play
で手に入れよう



アプリ利用料無料

NEW

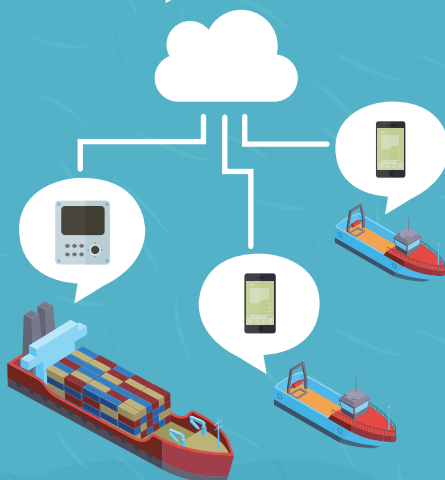
新方式! 衝突・接近予測

航行中、衝突する可能性を察知し、
警報メッセージと振動でお知らせ!



※1 スマホ船・※2 AIS船の 位置が分かる!

アプリを起動するだけ!



衝突の危険を 音声でお知らせ!



※1 スマホ船とは —————
本アプリをインストールしたスマホを搭載している船

※2 AIS船とは —————
船舶自動識別装置を搭載している船

JRC 日本無線株式会社

地震や津波も 速報でお知らせ！



リアルタイムの 風向・風速が分かる！

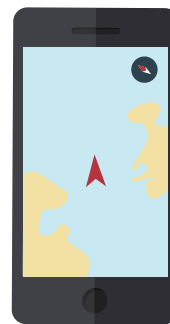


納沙布
22.0℃
風向 南南西
風速 5.5m/s

※気象データ提供：
気象庁（一般財団法人気象業務支援センター）

コースアップ表示機能 を追加！

進行方向が画面上方向に固定表示！



AIS情報提供エリア



東京湾 相模湾 駿河湾 伊勢湾 潮岬周辺 瀬戸内海 関門海峡 土佐湾錦江湾
種子島周辺 奄美大島周辺 沖縄本島（中部） 津軽海峡 八戸市仙台市 相馬市
新潟市 富山湾 境港市 相模湾 関門海峡 瀬戸内播磨灘 瀬戸内備讃瀬戸
瀬戸内安芸灘 瀬戸内伊予灘 大阪湾 紀伊水道 潮岬周辺 土佐湾 種子島周辺
奄美大島周辺 沖縄本島（中部） 伊勢湾 津軽海峡 苫小牧付近 志岐島周辺
西海市周辺 福岡市

提供エリア拡大中！

今後の予定

定置網警報 事故ハザードマップ

定置網・のり網の設置エリアを地図
表示し、侵入することを未然に防止！



www.jmarinecloud.com

無料



J-Marine Cloud 気象海象情報サービス
日本と世界の気象海象情報をウェブで無料公開中！

お問い合わせ www.jmarinecloud.com/contact.php



当アプリに関する詳細説明、J-Marine Cloud のサービスにつきましては、
右 QR コードのアクセス先のお問い合わせフォームから承ります。

●このアプリは、航海をサポートするものであり、安全を保障するものではありません。●アプリは無料です。●ダウンロードには別途通信料が発生します。●iOS 互換性:iOS 13 iPhone 推奨、iPad 対応（別途 GPS による補正が必要）。●Android 互換性:Android OS7.0 以上メモリ 2GB 以上推奨●Apple、Apple のロゴ、iPad、iPhone は、米国および他の国々で登録された Apple Inc. の商標です。●iPhone 商標は、アイホン株式会社のライセンスに基づき使用されています。●App Store は、Apple Inc. のサービスマークです。●Google Play、GooglePlay ロゴ、Android は、GoogleInc. の商標または登録商標です。●QR コードは（株）デンソーウェブの登録商標です。●位置情報の取扱いに関しては、利用規約（http://www.jmarinecloud.com/terms/jm_watcher/terms.html）に定めます。●福岡市周辺の AIS 情報は、（一社）福岡県海洋スポーツ協会にご協力をいただいています。