

船舶用レーダー装置

JMR-5400シリーズ

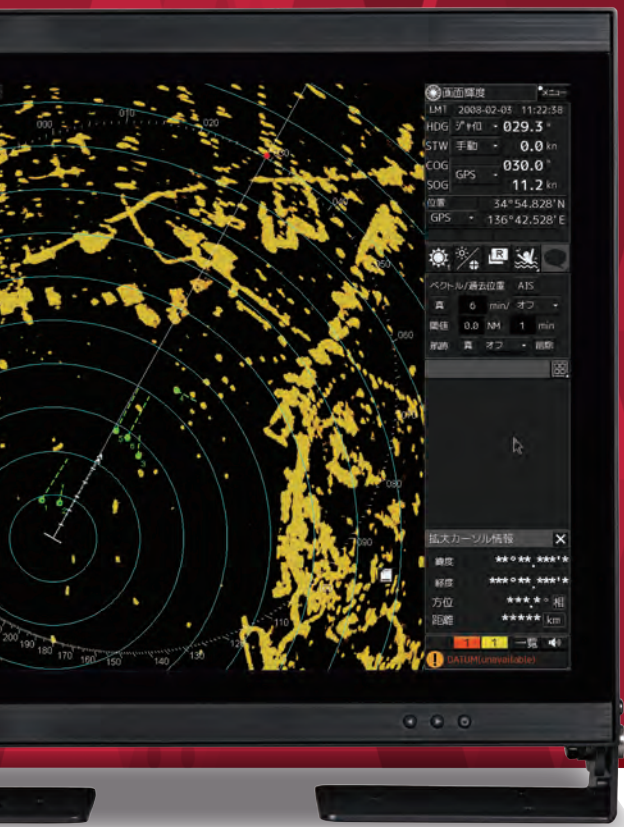
JRC



近距離物標識別能力が飛躍的に向上した漁労用船舶レーダー

- 洋上のあばなどの小物標を鮮明に表示できる「あばモード」
- 悪天候でも海面反射の中から小物標を捉える「クラッタ除去」
- 他船や僚船の動向をわかりやすく把握できる「レーダー航跡表示」
- 画面いっぱいに表示可能な「ウルトラワイドモード」

JRC 日本無線



漁労レーダーの新時代を切り拓く革新的映像表現

JMR-5400 シリーズは、当社最上位機種で採用している高性能プロセッサを搭載することで、探知性能と画像描画性能が飛躍的に向上しました。また、物標探知に優れた新開発の空中線をはじめ、探鳥用空中線、固体化空中線もラインナップしています。

1,000 cd/m² 高輝度*1 高精細ディスプレイ

19 インチと 26 インチカラー LCD を採用し、有効直径 250mm (19 インチ) / 320mm (26 インチ) 以上のレーダー映像表示が可能です。

*1: 19 インチのみ

洋上の小さな物標も鮮明に表示

安定した遠距離感度と圧倒的な近距離物標識別能力であなたの操業を強力にバックアップします。

おすすめ
の漁種

巻き網漁

底引き漁

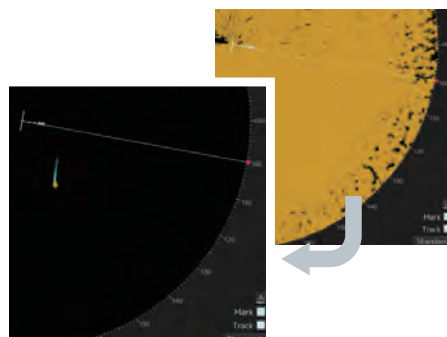
定置網漁

サンマ漁

イカ漁

カツオ一本釣り漁

その他

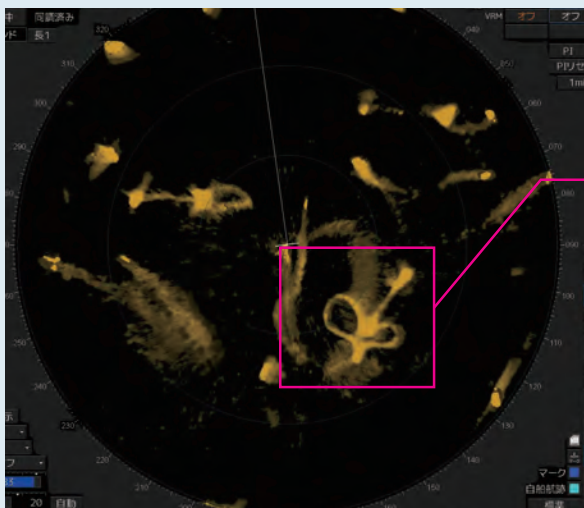


海面反射／雨雪反射抑制

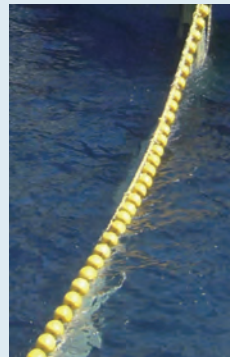
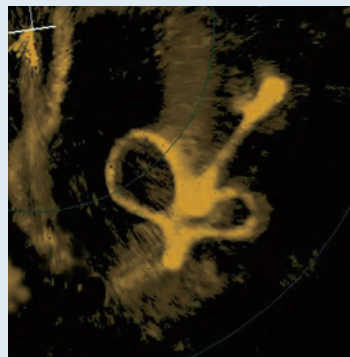
クラッタを除去し目標物検出性能が向上

あばモード

これまで検出が困難だった「あば」や「ボンデン」などの小物標も鮮明に表示します。自動クラッタ除去と最適化技術によって、近距離物標識別能力が飛躍的に高まり、洋上における巻き網の状態、定置網の網なりや僚船との位置関係も明瞭に写し出します。



Xバンドでの表示例



「あば」や「網なり」も表示

海面反射を極限まで抑え、洋上の小物標を抽出することが可能になりました。

ウルトラワイドモード

右側のメニューを非表示にすることで、画面いっぱいに表示ができるため、より広範囲のレーダー映像や地図を見ることが可能です。

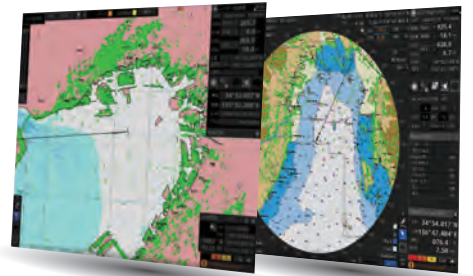


ウルトラワイドモード表示例
(26インチの場合)

最新チャートに対応

最新チャート「new pec*²」「C-MAP MAX*³」の表示が可能です。

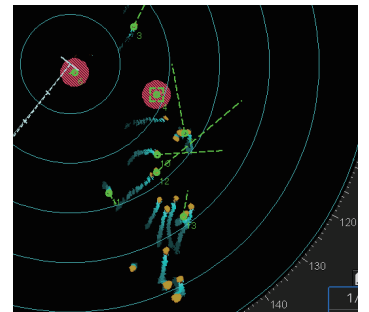
- *2: 本装置には日本全国の地図データをプリインストール済みです。
- *3: C-MAP MAX は表示したい地域の C-MAP カードが別途必要です。



TT 機能 / AIS 表示機能*⁴

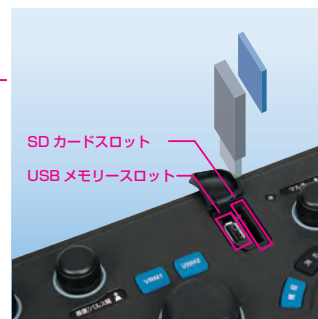
TT 機能を標準装備しており、僚船等の注視したいターゲットの TT シンボルを指定するとハイライト表示され、一目で動向を追尾・把握することが可能です。AIS シンボルでも同様のハイライト表示が可能です。

- *4: TT 機能を使用するには、船首方位情報の入力が必要です。AIS 表示機能を使用するには、自船位置情報、船首方位情報、AIS 情報の入力が必要です。TT= 目標追尾 (Target Tracking)



進化した多機能操作部

新型の多機能キーボードを標準装備。ボタンひとつで機能呼び出せるユーザーキーを10個用意しています。また、多機能操作部前面には USB メモリー / SD カードスロットを装備しており、データの外部出力やチャートデータの読み込みなどが容易になりました。



USB メモリー / SD カードスロット

ユーザーキー

探鳥



探鳥用空中線

出力 60kW のハイパワータイプの空中線です。
魚群に集まる海鳥を探査します。



新開発の 25kW マグネトロン空中線

新同調システムを採用し、映像が安定するまでの時間を約 1/4 に短縮しました。
また、輻射部の薄型化により、駆動部の信頼性が向上しました。

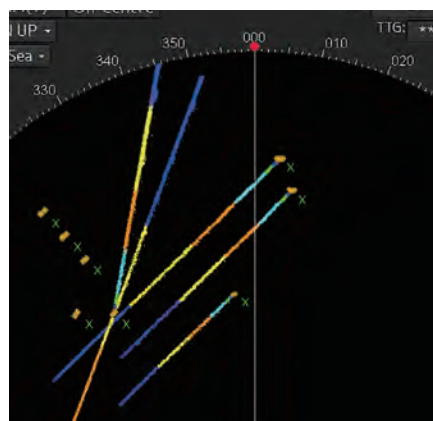
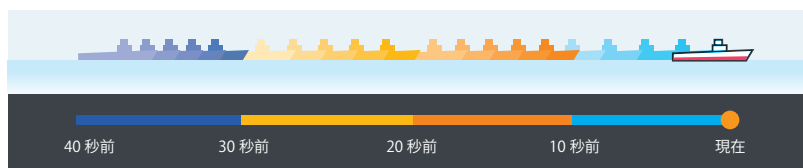
あは

漁場の状況を見極める、レーダー航跡表示

独自のレーダー航跡表示機能を搭載することで、他船や僚船の動向を把握する視認性が飛躍的に向上しました。変化する漁場の状況を捉え、的確な判断を下すことができます。

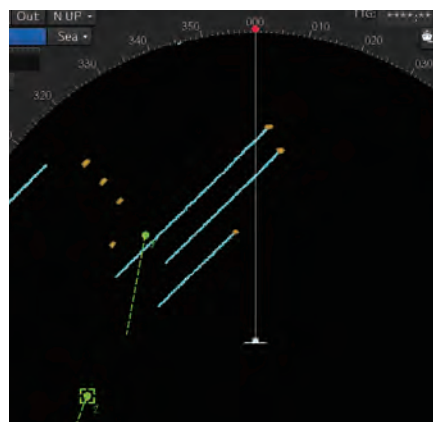
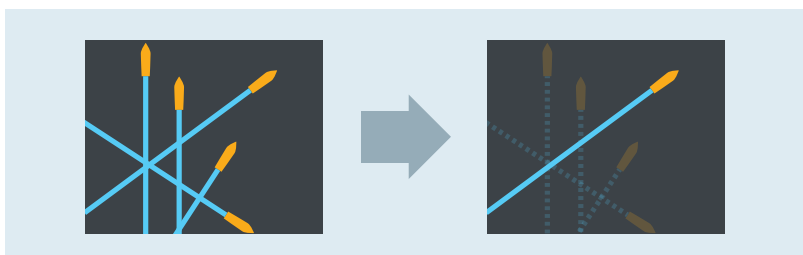
航跡の経過を色で知る [Rainbow Trail]

最長 24 時間のレーダー航跡を任意の設定時間ごとに異なる色で表示が可能です。底引き漁など、投網した場所や時間を瞬時に把握できるようになります。僚船・他船の動向や漁場、自船付近の状況を管理することが可能になります。

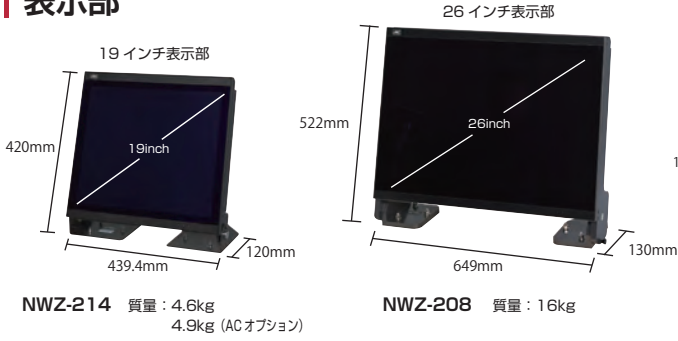


知りたい航跡だけを表示 [航跡非表示機能]

指定した目標のレーダー航跡を非表示にすることが可能です。注視したいターゲットの航跡を見やすくしたり、他の航跡によって上書きを防ぐことができます。TT 機能 / AIS 表示機能との連動が必要です。



表示部



処理部



操作部



空中線

Xバンド 10kW 4ft



Xバンド 10kW 6ft/ 高速型 6ft



Xバンド 25kW 高速型 6ft



Xバンド 25kW 7ft



Xバンド 25kW 9ft



Sバンド 250W 固体化 8ft/ 高速型 8ft

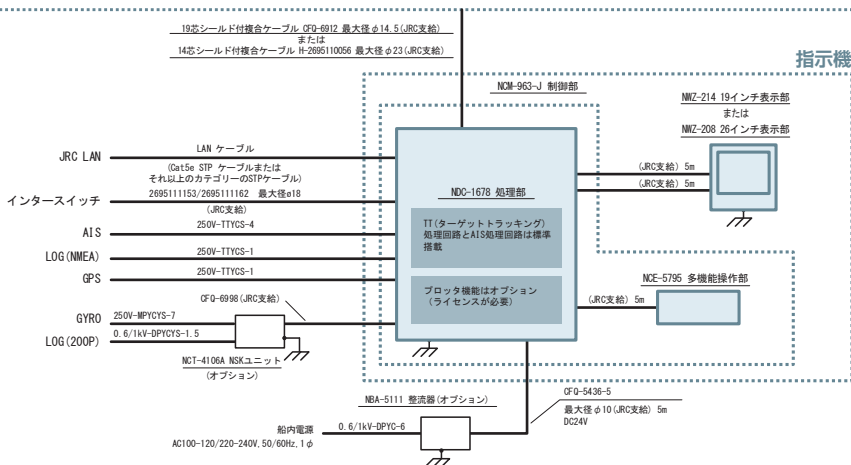
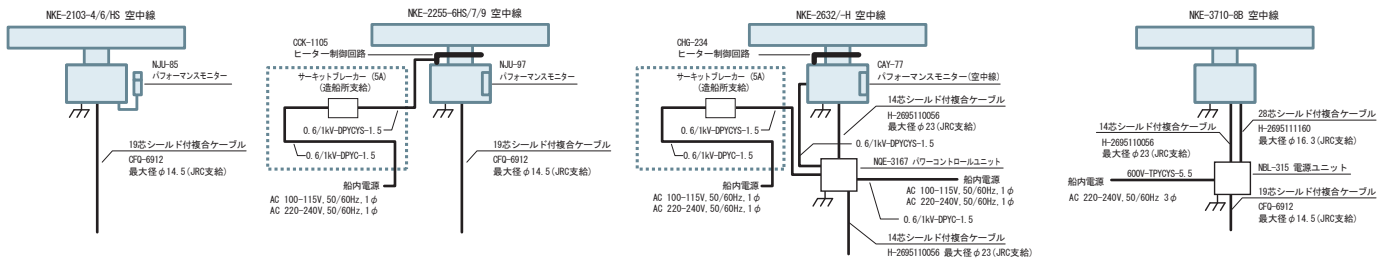


Sバンド 60kW 8ft



構成図

空中線



仕様

総合型名	JMR-5410-4XR	JMR-5410-6XR	JMR-5410-6XHR	JMR-5425-6XHR	JMR-5425-7XR	JMR-5425-9XR	JMR-5460-8SR	JMR-5482-SR	JMR-5482-SHR
表示方式	カラーラスタースキャンPPI								
表示距離範囲	0.125/0.25/0.5/0.75/1.5/3/6/12/24/48/96 NM (その他任意のレンジを設定可能)								
空中線									
型名	NKE-2103-4	NKE-2103-6	NKE-2103-6HS	NKE-2255-6HS	NKE-2255-7	NKE-2255-9	NKE-3710-8B	NKE-2632*1	NKE-2632-H*1
出力	10kW			25kW			60kW	250W	
送信周波数	9410MHz ± 30MHz						3050MHz ± 25MHz	POV:3035MHz, QOV:3085MHz ± 4MHzまたは3060MHz ± 4MHz	
輻射部長	4ft	6ft	6ft	6ft	7ft	9ft	8ft	8ft	8ft
回転数	27rpm	27rpm	48rpm	48rpm	24rpm	24rpm	14/17rpm (50/60Hz)	24rpm	48rpm
水平ビーム幅	1.9°	1.2°	1.2°	1.2°	1.0°	0.8°	2.7°	2.7°	2.7°
垂直ビーム幅	20°	20°	20°	20°	20°	20°	22°	25°	25°
質量	34kg	36kg	37kg	50kg	52kg	55kg	98kg	85kg	90kg
パルス幅	0.08 μs/2250Hz 0.25 μs/1700Hz 0.5 μs/1200Hz 0.8 μs/750Hz 1.0 μs/650Hz			0.07 μs/2250Hz, 0.2 μs/2250Hz 0.3 μs/1900Hz, 0.4 μs/1400Hz 0.8 μs/750Hz, 1.0 μs/650Hz 1.2 μs/510Hz			0.08 μs/1700Hz 0.25 μs/1700Hz 0.75 μs/860Hz 1.0 μs/650Hz	0.07 μs/ (4.6 μs, 8MHz) /1860Hzまたは2280Hz 0.14 μs/ (9.1 μs, 8MHz) /1860Hzまたは2280Hz 0.29 μs/ (9.1 μs, 8MHz) /1860Hzまたは2280Hz 0.57 μs/ (9.1 μs, 8MHz) /1280Hz 1.14 μs/ (18.3 μs, 8MHz) /640Hz	
送受切替器	サーキュレーター+ダイオードリミッター								
同調	自動/手動								
動作環境	温度: -25~+55℃ 湿度: 93%@ 40℃						温度: -20~+50℃ 湿度: 95%@ 35℃	温度: -25~+55℃ 湿度: 93%@ 40℃	
処理部									
型名	NDC-1678								
方位表示	相対運動モード: ノースアップ/コースアップ/ヘッドアップ, 真運動モード: ノースアップ/コースアップ								
運動モード	相対運動-真航跡, 相対運動-相対航跡, 真運動-真航跡								
EBL	2本 (EBL1/EBL2) (中心/独立), 0.000-359.9°, 4桁デジタル表示								
VRM	2個 (VRM1/VRM2) 0.000-96.0NM, 4桁デジタル表示								
航跡表示	短: オフ/0.25/0.5/1/3/6/10/15/30/60分/全て 中: オフ/1/3/6/10/15/30/60/90/120分/全て 長: オフ/0.5/1/2/以降 1時間刻み/24時間/全て								
海図データ	new pec, C-MAP MAX								
表示部									
型名	NWZ-214 (19インチ) /NWZ-208 (26インチ)								
表示解像度	1280 × 1024 ドット (SXGA) (19インチ) /1920 × 1200 ドット (WUXGA) (26インチ)								
PPI有効直径	250mm以上 (19インチ) /320mm以上 (26インチ)								
接続ケーブル長	5m (処理部-表示部間)								
TT追尾目標数	最大30ターゲット (TTオプション追加で最大100ターゲット)								
TT追尾範囲	自動/手動 最大32NM								
AIS目標数	最大180ターゲット (AISオプション追加で最大1000ターゲット)								
TT/AISベクトル	真/相対, 1-120分で可変								
操作部									
型名	NCE-5795 (多機能操作部)								
接続ケーブル長	5m (処理部-操作部間)								
装備ケーブル	CFQ-6912-20 標準長=20m (オプションで65mまでの延長可能)						CFQ-6912 2695110056 2695111160	2695110056	
動作環境	温度: -15~+55℃ 湿度: 93% @ 40℃ (処理部, 表示部, 操作部)								
電源 (電圧)	DC21.6-36.0V						DC21.6-30.0V, AC220V	DC21.6-36.0V, AC100V-240V	
消費電力 (最大風速負荷)	NWZ-214 最大350W	NWZ-208 最大400W	最大450W	最大500W	最大400W	最大500W	最大AC:600VA/DC:200W ¹² 最大AC:600VA/DC:250W ¹²	最大AC:1300VA/DC:200W 最大AC:1300VA/DC:250W	最大AC:1700VA/DC:200W 最大AC:1700VA/DC:250W
オプション									
トラックボール操作部	NCE-5605				モニター架台		CWB-1660 (26インチ用) /CWB-1659 (19インチ用)		
トラックボール操作部用装備ケーブル	7ZCNA4152				フード		CWB-1620 (26インチ用) /CWB-1618 (19インチ用)		
キーボード操作部	NCE-5625				プリンター		プリンター: 7HPNA4004, L-型ストッパー (プリンター固定具): QL-58		
接続箱	NQE-1143				操作部 RS-422 延長ケーブル		10m: 7ZCRD1746, 20m: 7ZCRD1747, 30m: 7ZCRD1748, 40m: 7ZCRD1749, 50m: 7ZCRD1750 (最長)		
センサー LAN スイッチ	NQA-2443				NSK ユニット		NCT-4106A		
整流器	NBA-5111				CMH-2370 シリアル LAN		7ZXNA4020		
インタースイッチユニット	NQE-3141-4A (4ch) /NQE-3141-8A (8ch)				インターフェース回路予備品				
パワーコントロールユニット	NQE-3167				7HPNA4004 プリンター予備品		7ZXNA4024		
リモートモニター表示接続用分配器	ビデオ分配器: VL-50004-120 US (100V仕様), VL-50004-230V (220V仕様) モニター延長キット: CFQ-5957								

*1: NKE-2632は、送信パルス幅 (第1) / (送信パルス幅、周波数偏移幅 (第2) / 繰返し周波数
*2: JMR-5460-8SRの消費電力は、無風定格時

- new pec は、一般財団法人日本水路協会の登録商標です。
- new pec は、一般財団法人日本水路協会が提供する航海用電子参考図です。
- C-MAPは、C-MAP社の登録商標です。
- C-MAP MAXは、C-MAP社が供給する航海用電子参考図です。

※外観・仕様などは、予告なく変更することがあります。

注意 正しく安全にお使いいただくため、ご使用の前に必ず「取扱説明書」をよくお読みください。

JRC 日本無線株式会社

JRCウェブサイト <https://www.jrc.co.jp/>

辰巳事業所 〒135-0053 東京都江東区辰巳1-7-32
マリンシステム営業部 ☎(03)5534-1115(ダイヤルイン)

北海道支社 〒060-0003 札幌市中央区北三条西7-1 北海道水産ビル ☎(011)261-8339 (直通)
東北支社 〒983-0852 仙台市宮城野区榴岡3-4-1 アゼリアヒルズ ☎(022)781-6173 (直通)
関東支社 〒181-0002 東京都三鷹市牟礼6-21-11 ☎(0422)40-1225 (代表)
中部支社 〒460-0002 名古屋市中区丸の内3-21-25 清風ビル ☎(052)959-5901 (代表)
関西支社 〒530-0001 大阪府大阪市北区梅田3-4-5 毎日インテシオ ☎(06)6344-1633 (直通)
九州支社 〒812-0024 福岡市博多区綱島町4-1 福岡RDビル ☎(092)262-2141 (直通)
稚内 釧路 函館 青森 八戸 秋田 盛岡 福島 新潟 富山 長野 ふじみ野 江東 横浜 静岡 焼津 金沢 福井 岐阜 神戸 松江 広島 境港 山口 高松 高知 徳島 松山 長崎 佐賀 大分 熊本 宮崎 鹿児島 那覇 ニューヨーク アテネ マニラ 台北 ハノイ ジャカルタ 上海 リオデジャネイロ ロッテルダム シンガポール ヒューストン

53JM

2019年9月作成

ISO9001, ISO14001 認証取得

© 2019.5 CAT.No.B202 (No.681-6-1.5) D/M