

スピードログ

JLN-900



- IMO MSC.334(90)に本製品 1 台のみで適合
- 対地船速は水深250mまで計測可能
- 対地船速3軸*、対水船速1軸まで計測可能
- 水温や塩分濃度の影響受けない正確で安定した相関式
- 小型軽量のシーバルブを標準搭載



Category
Over 50,000 GT



Deepsea

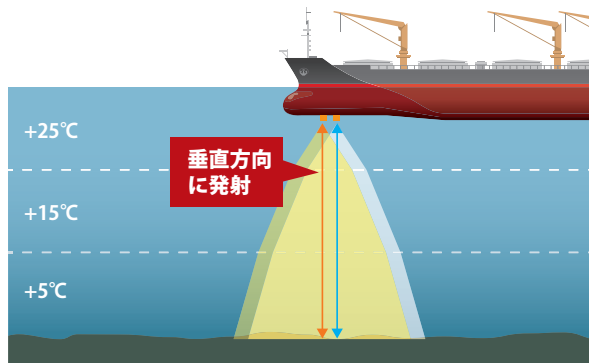
*ジャイロ信号入力が必要です。

正確な船速測定と 導入コスト削減に寄与する 対地・対水船速一体型スピードログ



相関式による正確な測定

相関式は、水温や塩分濃度による、超音波の伝搬速度などの影響を受けないため、離着岸時やドッキング時における高精度な対地および対水船速測定を実現します。



振動子から複数の超音波を垂直に同時発射し、その反射の相関から船速を測定しているため、超音波の伝搬速度や角度の変化による影響は受けません。

50,000GT以上の船舶でも1台のみで 搭載要件に満足

*2014年7月1日発効の MSC.334(90)

船速距離計の
搭載要件

	すべての 旅客船	300GT 以上 50,000 GT 未満	他社を含む従来製品		JLN-900
			50,000GT 以上	50,000GT 未満	50,000GT 以上
対水船速	1台	1台	1台	1台	1台
対地船速	—	—	1台	—	1台

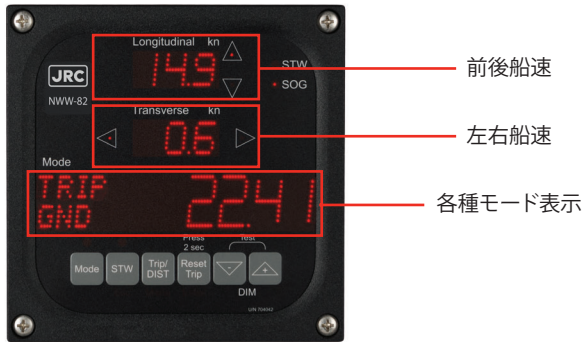
JLN-900は、対地・対水船速距離計のシステム系統が完全に分離しているため、1台のみでIMO MSC.334(90)に満足することが主要船級協会より認められています。JLN-900は、最小限の設備と費用で搭載要件に対応することが可能です。



対地・対水振動子 一体化によるコスト低減

対地用、対水用のそれぞれ独立した振動子を組み込み一体化しています。設置の際は、船底開口とシーバルブが1個で済むため、設置工事の省力化とコスト削減に寄与します。

表示器



主表示器 NWW-82

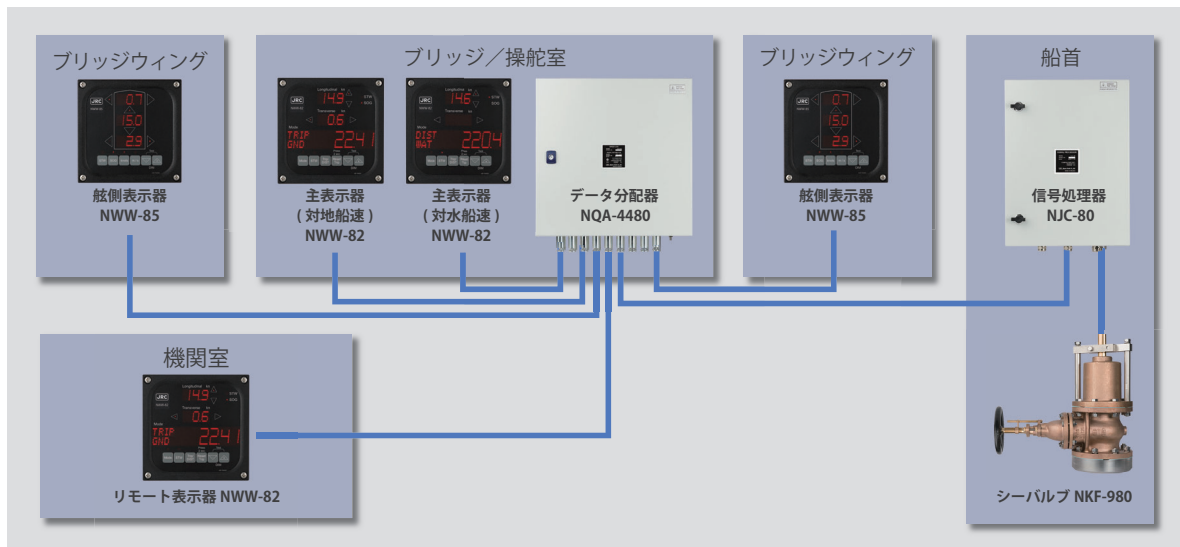


舷側表示器 NWW-85
(オプション)



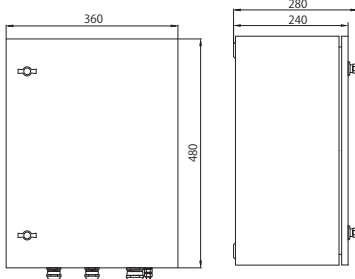
アナログ表示器 NWW-828
(オプション)

システム構成図

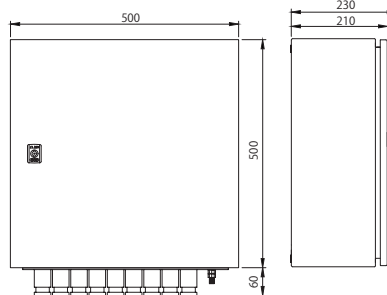


外形寸法図

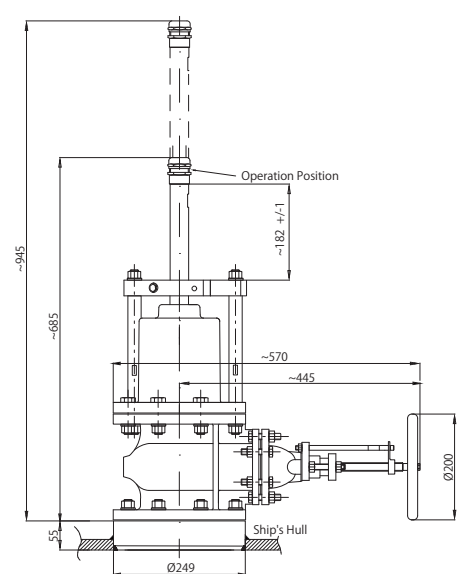
信号処理器 NJC-80 質量:18 kg



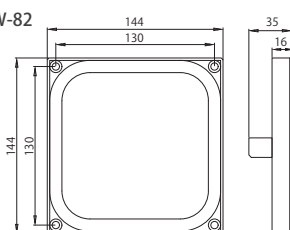
データ分配器 NQA-4480 質量:20 kg



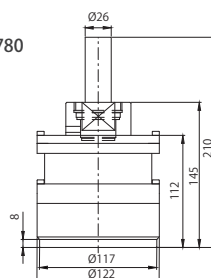
シーバルブ NKF-980 質量:125 kg



主表示器 NWW-82
質量:0.6 kg



振動子 CFT-780
質量:23 kg



仕様

速度計測

対水速度	
超音波の周波数	3.8 MHz 及び 4.2 MHz (船速はトランスデューサーの表面から 120-140 mm 下の海水中の超音波反射物を対象に測定される)
計測水深	トランスデューサーからの水深は 3 m 以上あること
計測速度範囲	±50 kn
計測精度	0.1 kn 以下又は計測値の 1.0 % の内、大きい方
対地速度	
超音波の周波数	150 kHz (船速はトランスデューサー直下の海底のある範囲における超音波反射状況により測定される)
計測水深	トランスデューサーの下から 2 m 以上あること
計測水深範囲	トランスデューサー表面から 2-250 m 計測
計測速度範囲	40 kn
計測精度	0.2 kn 以下又は計測値の 2.0 % の内、大きい方
航海距離の計測	
表示範囲	積算: 99999.9 NM、トリップ: 9999.99 NM
計測精度	対水航行距離: 1.0 % 以下
対地航行距離	2-10 NM: 0.2 % 以下、10-50 NM: 0.1 % 以下、50 NM 以上: 0.05 % 以下

出力信号

デジタル	①シリアル出力信号: 23 [IEC 61162-1 Ed.4.0 (2010) (NMEA 0183 V-4.0)] ②『200パルス/1NM』信号 (c 接点: 4、b 接点: 4、フォトコプラ: 8)
アナログ	±0.1 V / 1 NM

電源仕様

NJC-80 信号処理器	電圧 AC100/220/230 V、周波数 47.5-63 Hz、消費電力 50 VA typical / 300 VA peak (起動時)
NQA-4480 データ分配器	電圧 AC100/220/230 V、周波数 47.5-63 Hz、消費電力 15 VA typical / 150 VA peak (起動時、表示器を 3 つ接続を含む)
NWW-82 主表示器	電源電圧 DC10-32 V、消費電力 1.5 W typical / 3 W peak

構成

標準

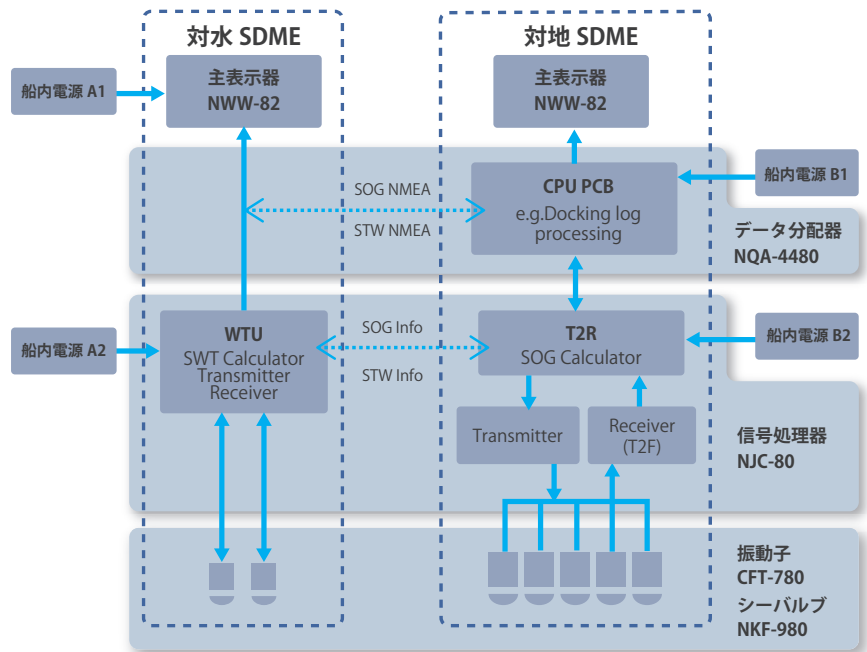
品名	型名	数量
信号処理器	NJC-80	1
データ分配器	NQA-4480	1
シーバルブ	NKF-980	1
振動子*	CFT-780	1
主表示器	NWW-82	2

*振動子のケーブルは 30 m または 40 m の選択になります

オプション

品名	型名
舷側表示器	NWW-85
防水、固定用筐体	704080
200puls/nm 用拡張基板	704110
外部ディマー	NCM-1080
リモートコントロールユニット	NCM-1180
アナログ表示器	NWW-828
予備品	702193

系統図



※外觀・仕様などは、予告なく変更することがあります。



注意

正しく安全にお使いいただくため、ご使用前に必ず「取扱説明書」をよくお読みください。



日本無線株式会社

JRCウェブサイト <https://www.jrc.co.jp/>

辰巳事業所 〒135-0053 東京都江東区辰巳1-7-32

マリンシステム営業部 ☎(03)5534-1115(ダイヤルイン)

函館支店	〒040-0065 函館市豊川町10-6	☎(0138) 22-5855
仙台支店	〒983-0852 仙台市宮城野区榴岡3-4-1 アゼリアヒルズ	☎(022) 781-6173
関西支店	〒530-0001 大阪市北区梅田3-4-5 毎日インテシオ	☎(06) 6344-1633
九州支店	〒812-0024 福岡市博多区綱場町4-1 福岡RDビル	☎(092) 262-2141

釧路 稚内 八戸 焼津 高知 長崎 鹿児島 釜山 上海 台北 マニラ ハノイ
シンガポール ジャカルタ ロッテルダム アテネ エーゲルスン ニューヨーク
ヒューストン リオデジャネイロ