

ブラックボックス型サーチライトソナー JFP-185BB

JRC



魚種に合わせて帯域内から任意の周波数が選べるデジタルサーチライトソナー

- 魚種、漁法そしてターゲットの水深にあわせ、周波数を帯域内で任意に変更可能
- デジタル信号処理により、浅場での高分解能と深場での低ノイズを両立
- 周波数から、表示モードや俯角の設定まで、瞬時に切換えられるCMキーを6つ用意
- お好みのモニター（VGA表示対応）がRGBで接続可能なブラックボックス構成
- 充実した表示モードを搭載し、状況に合わせた画面表示で魚影をキャッチ
- 周囲の魚を素早くキャッチする高速モードを搭載

JRC 日本無線

JFP-185BB

特長

周波数可変

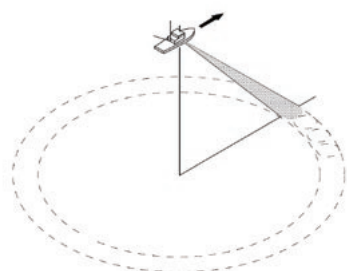
JFP-185BBは探索用超音波ビームを130kHz～210kHzの帯域内でお好みの周波数に0.1kHz単位で設定可能なブラックボックス型サーチライトソナーです。魚種や漁法、ターゲットとする魚の水域に合わせて、船上で随時周波数が変更できます。他船からの干渉も即座に回避することができ、常にクリアな魚影を得ることができます。

また、高速探索モードを搭載することで、周囲の魚の状況を素早くキャッチすることができるようになりました。

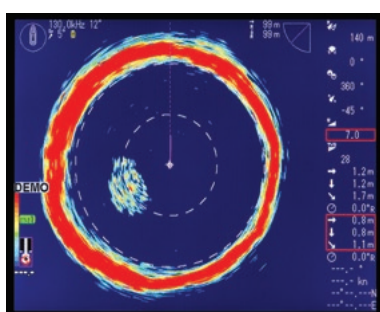
表示モード

JFP-185BBの表示にはソナーモードのほか、サイドスキャンモード、魚探モードも搭載しています。またサブ画面を使用して、船の航跡と合わせた表示やソナーモードと魚探モードの両表示なども可能なので、状況に合わせた表示モードを選択することができます。

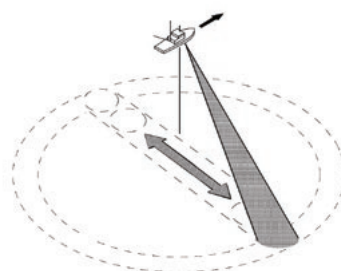
ソナーモード



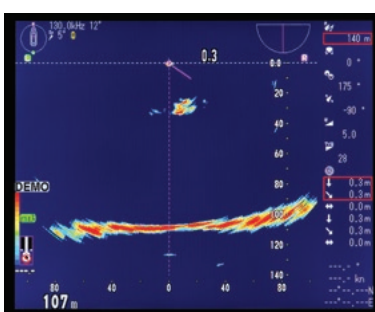
船の周囲の状況を表示します



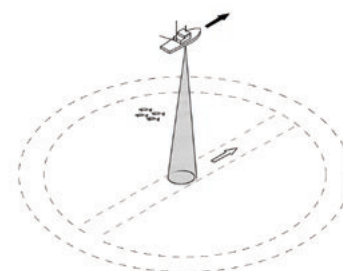
サイドスキャンモード



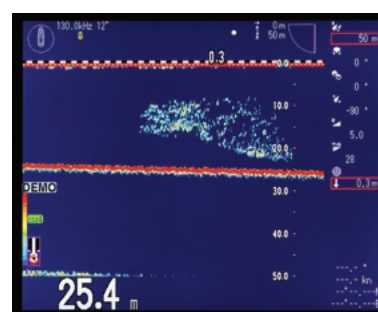
海中・海底の断面を表示します



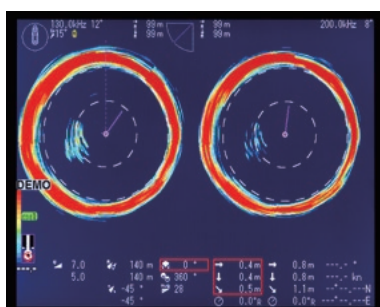
魚探モード



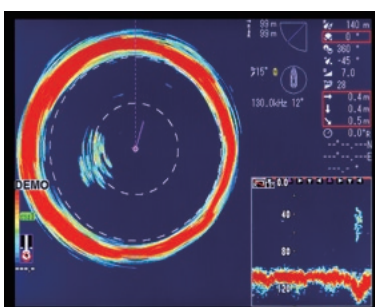
船の真下の状況を表示します



2周波ソナーモード



ソナー+魚探モード



JFP-185BB

柔軟性

ブラックボックス構成

JFP-185BBブラックボックス型サーチライトソナーはコンパクトな制御部と独立した専用キーボードの操作部、そして高性能な送受波器ユニットを備える昇降装置部とで構成されています。表示用モニターはオプションとなりますので、VGA表示に対応するお好きなモニターがお使いいただけます。



俯角調整

超音波ビームの照射角は1度単位で送受波器の水平面に対して上方5度から、直下の-90度まで任意に調整できます。底付きの魚を探す際には俯角を大きく、表層の群を狙う際には俯角を小さく設定します。周囲の探知範囲も、全周の360度を含む8段階から選択することができるので、狙った範囲のみを集中して探索することもできます。

使いやすいキーボード

機能ごとに独立したキーを割り当て、分かりやすいアイコン表示とカラフルなバックライトで、周囲の状況に拠らず使いやすいキーボードになっています。設定切換え用CMキーは選択された設定のキーが緑色になり、現在の選択をお知らせします。



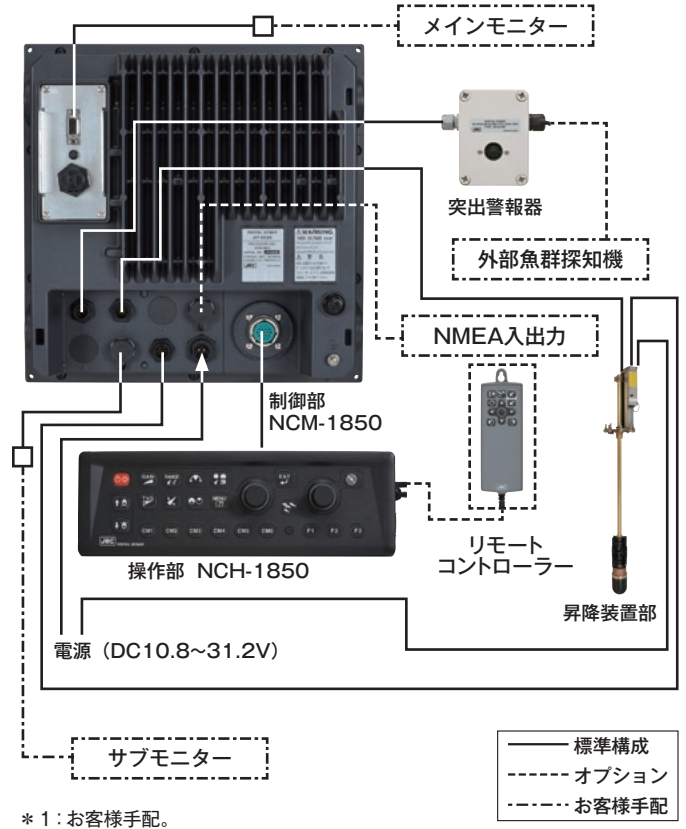
周囲の魚を素早くキャッチする高速モード搭載

サーチライトソナーは自船の周囲を扇型に順次スキャンして、水中の魚影を捉えます。本装置にはセンサーの巡回速度を高めた20°ステップの高速モードが搭載されており、短い時間で周囲の魚を素早く探知することができます。

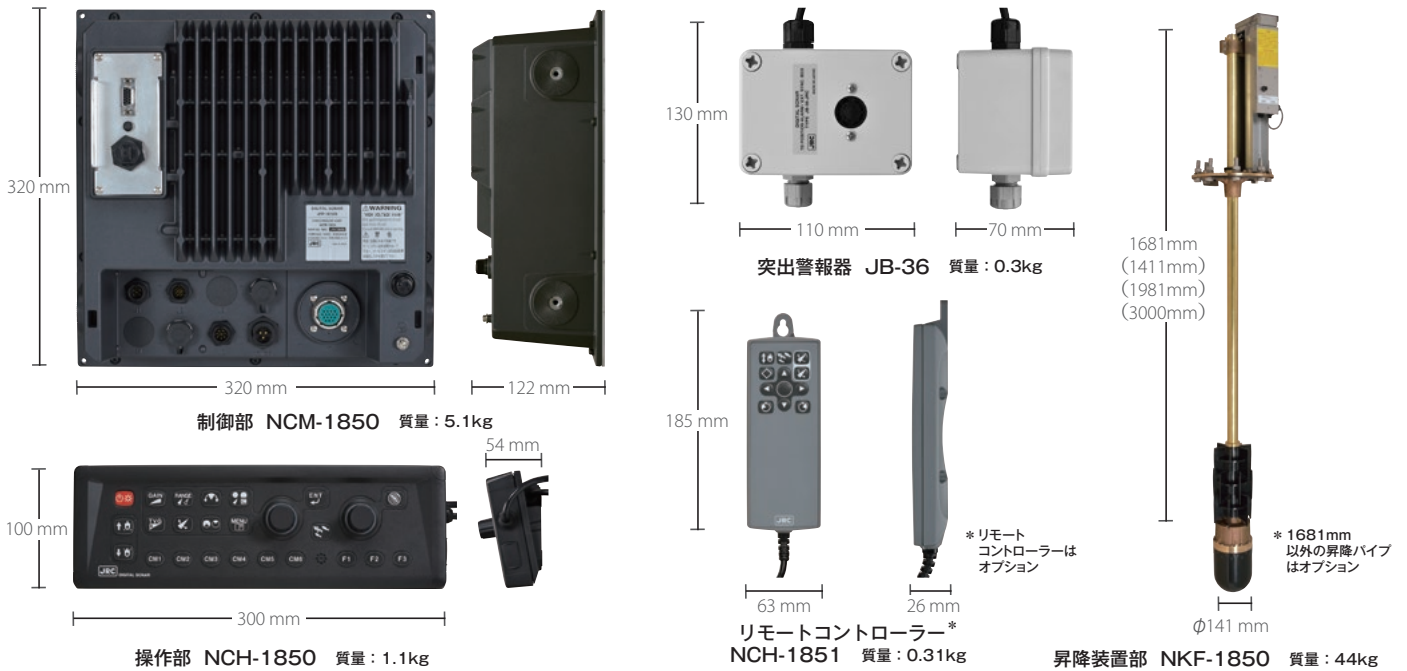
仕様

型名	JFP-185BB												
送信出力(実効値)	1.5kW												
送信周波数	130~210kHz												
俯仰角	-90~+5° (1°ステップ)												
指向角	8~12°												
送受波器突出量	150~380mm (推奨値150mm)												
表示部タイプ	ブラックボックスタイプ (640×480ピクセル (VGA) 表示ができるモニター*1をご用意ください)												
レンジ	10~1000m、10~700ヒロ (任意に8個設定可能)												
測深単位	m、ヒロ、ft、fm												
旋回範囲	ソナーモード	5°ステップ: 5°, 25°, 45°, 85°, 125°, 165°, 205°, 360° 10°ステップ: 10°, 30°, 50°, 90°, 130°, 170°, 210°, 360° 15°ステップ: 15°, 45°, 75°, 105°, 135°, 165°, 225°, 360° 20°ステップ: 20°, 60°, 100°, 140°, 180°, 220°, 260°, 360°											
	サイドスキャンモード	3°ステップ: 3°, 27°, 45°, 63°, 93°, 117°, 147°, 177° 5°ステップ: 5°, 25°, 45°, 65°, 95°, 115°, 145°, 175°											
360° 旋回時間 抜粋	レンジ(m)	20	40	60	80	100	120	160	180	200	240	400	
	旋回時間(秒)5°ステップ	6.3	8	10	11.8	14	15.8	19.5	21.6	23.5	27.5	43.3	
	旋回時間(秒)10°ステップ	3.7	4.7	5.6	6.5	7.6	8.6	10.6	11.5	12.5	14.4	22.4	
	旋回時間(秒)15°ステップ	3.3	3.7	4.3	4.9	5.7	6.4	7.9	8.2	8.9	10.3	15.7	
	旋回時間(秒)20°ステップ	3.3	3.4	3.8	4.2	4.8	5.2	6.4	6.6	7.3	8.1	12.2	
旋回中心	1°ステップ												
表示モード	ソナー、オフセンター、サイドスキャン、魚探												
オフセンター	前、後、左、右												
ターゲットロック	反転、左右、左右上下、マーカー左右、マーカー左右上下												
表示色	8色、16色												
その他機能	TVG、色消し、ダイナミックレンジ、コンパス表示、パルス幅、送信出力制御、雑音抑制、Aスコープ、CMキー、周波数帯域幅、画像補正、船首方位表示、自動格納、その他												
言語	日本語、英語、韓国語、中国語(繁体字)、ベトナム語												
入力データおよびセンテンス	NMEA 0183: GGA, GLL, HDG, HDM, HDT, RMC, VTG, ZDA												
出力データおよびセンテンス	NMEA 0183: DBT, DPT, GGA, GLL, MTW, RMC, TLL, VTG, ZDA												
NMEA入出力ポート数	1 (入力1/出力1)												
電圧範囲	制御部: DC10.8~31.2V、昇降装置部: DC10.8~31.2V												
消費電力	制御部: 70W 以下 (DC24V)、昇降装置部: 70W 以下 (DC24V)												
環境条件	使用温度範囲: -15~+55°C												

系統図



外形寸法図



※外観・仕様などは、予告なく変更することがあります。



注意 正しく安全にお使いいただくため、ご使用前に必ず「取扱説明書」をよくお読みください。

JRC 日本無線株式会社

JRCウェブサイト <https://www.jrc.co.jp/>

辰日事業所 〒135-0053 東京都江東区辰日1-7-32

マリンシステム営業部 ☎(03) 5534-1115(ダイヤルイン)

函館支店 〒040-0065 函館市豊川町10-6 ☎(0138) 22-5855
 仙台支店 〒983-0852 仙台市宮城野区福岡3-4-1 アゼリアヒルズ ☎(022) 781-6173
 関西支店 〒530-0001 大阪市北区梅田3-4-5 毎日インテシオ ☎(06) 6344-1633
 九州支店 〒812-0024 福岡市博多区網場町4-1 福岡RDビル ☎(092) 262-2141

釧路 稚内 八戸 焼津 高知 長崎 鹿児島 釜山 上海 台北 マニラ ハノイ
 シンガポール ジャカルタ ロッテルダム アテネ エーゲルズン ニューヨーク
 ヒューストン リオデジャネイロ