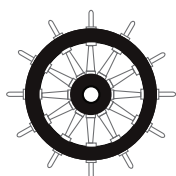


船舶用レーダー装置

JMR-9200/7200シリーズ

JRC



※写真は一部オプションを含む

"高性能・高機能をより使い易く"を追求したユーザーインターフェースデザインを実現

- 最新のIMO性能基準に適合し、各種空中線との組み合わせでMED型式認証を取得
- ユーザーの声を反映させた直感的で使い易い表示・操作を実現
- 8ftのSバンド固体化空中線で世界初のMED型式認証を取得
- 独自開発の新型プロセッサを搭載し、物標検出能力を大幅に向上
- 運用に合わせた拡張が可能なソフトウェアライセンスで各種オプション機能を提供

JRC 日本無線

JMR-9200/7200シリーズ

特長

JMR-9200/7200は26インチワイド/19インチ液晶表示部を採用する、最新のIMO性能基準を満たし、MED型式認証を取得した船舶用レーダーです。アイコン表示を基本とする新たなユーザーインターフェースを採用し、最新の機能をより使い易くお届けします。



洗練されたユーザーインターフェース

JMR-9200/7200シリーズではアイコン表示を基本とする「直感的に、使い易い」シンプルなメニュー体系の新しいユーザーインターフェース(jGUI)を採用しています。重要なデータは画面上の決まった位置に常に表示され、メニュー表示には対応機能が一目でわかるアイコンを採用しています。また表示されているTTやAISのシンボルはカーソルを合わせるだけで対象の主要データをポップアップで表示します。

操作部も使い易く新設計

機器の操作も新設計のトラックボールで全てに対応できます。またアラーム発生時など、特に注意が必要な状況では操作部からの警告音や色の変化でユーザーにお知らせします。

従来機と同様の専用機能ボタンや操作ノブを備え、更にオプションのフルキーボード付き操作部を接続すれば、これまでのレーダーと同様に操作することができます。



小型軽量なSバンド8ft固体化空中線で型式認証取得

新型Sバンドレーダーでは、12ft固体化モデルに加えて、世界で初めて小型軽量な8ft固体化モデルでもMED型式認証を取得しました。

この8ftモデルでは当社の固体化レーダーとして初めて高速回転(48rpm)モデルを用意しました。これにより、90kgのアンテナ質量と併せて、素早い状況の変化を捉える必要がある高速艇への装備に対応します。

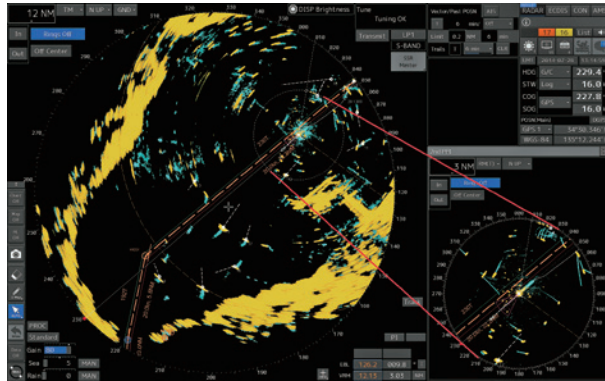


JMR-9200/7200シリーズ

優れたレーダー機能

新開発の高速プロセッサでより使い易く

JMR-9200/7200シリーズはJRC独自の最新高速プロセッサを搭載しています。その卓越した処理能力を用い、自船からの距離に応じた最適な信号処理を実現しました。これにより、近距離の海面反射（波からの反射）中の物標検出性能を大幅に改善しています。また、TT機能を常時バックグラウンドで動作させることでユーザーが目標捕捉操作をした直後から対象物標の移動ベクトルや数値情報が表示できます。さらに26インチワイド画面を採用したJMR-9200シリーズでは、メインPPIに加えてセカンドPPIを表示することができます。セカンドPPI表示では、メインPPIと異なる表示レンジやオフセンターの設定ができるので、メインPPI内の自船周辺を部分拡大したり、メインPPIの外側の状況を同時に監視したりすることが可能です。

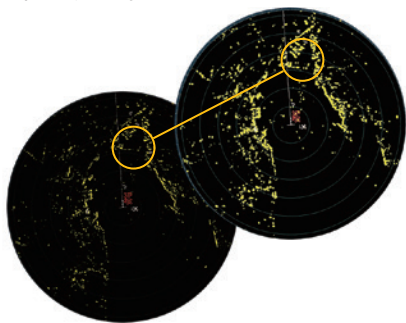


継承される独自レーダー機能

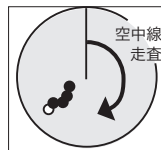
JMR-9200/7200シリーズでは、ご好評をいただいている当社レーダーが持つ独自機能を継承しています。

リアルタイムヘッドアップ (Constaview)

高速旋回時や回頭を繰り返すような操船時でも自船の動きに合わせてレーダー映像や他船の航跡をリアルタイムに更新するので、他船の動向や周囲の状況が直感的かつ正確に読み取れます。

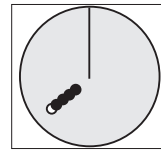


従来のレーダー



数回の空中線走査で映像を更新するため、航跡は相対表示になります。

リアルタイムヘッドアップ



船首方向が変わっても常に真航跡が表示できます。

最適化物標拡大機能 (TEF)

小さな物標は大きく拡大し、陸地などの大きな物標は殆ど拡大しないJRC独自のアルゴリズムにより大型建造物に近接した小物標でも物標拡大により重なることなく識別しやすい表示となります。

TEF : Target Enhancement Function

固体化空中線 (Sバンド)

新型レーダーには2種類（輻射部長が8ftと12ft）、3モデル（高速回転モデル含む）のSバンド固体化空中線を用意しました。すべてのモデルがパフォーマンスモニターを内蔵し、MED型式認証を取得しています。固体化空中線には以下の利点があります。

予熱・同調不要

予熱時間と同調操作が不要。電源投入後、速やかに安定した映像を得ることができます。

物標をドップラーフィルターで鮮明に抽出

マグネトロンを使用するレーダーでは適用が困難であったドップラーフィルターを用いた新方式のデジタル信号処理により、クラッター内の物標検出性能が向上しています。

マグネトロン交換不要

信頼性の高い半導体送信回路の採用により、定期的なマグネトロンの交換が不要になり、保守費用の削減につながります。

JMR-9200/7200シリーズ

運用に合わせた機能拡張・構成

運用に合わせた機能拡張

ソフトウェアライセンスの追加で使用可能となるオプション機能が各種搭載されています。ソフトウェアライセンスは船上でのレーダー運用開始後でも追加することができるので、実際の運用状況に合わせたカスタマイズが可能です。

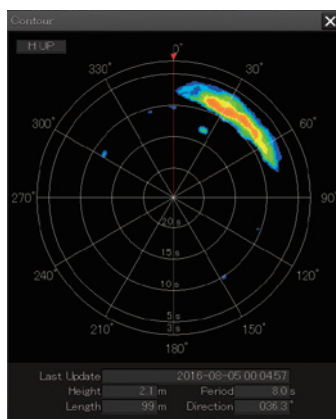
オプション機能

- ・チャートレーダー機能*¹
- ・AIS表示ターゲット数拡張(500 → 1000)
- ・波浪解析機能

*¹ チャートレーダー機能の使用には電子海図データの導入が必要。



※写真は一部オプションを含む



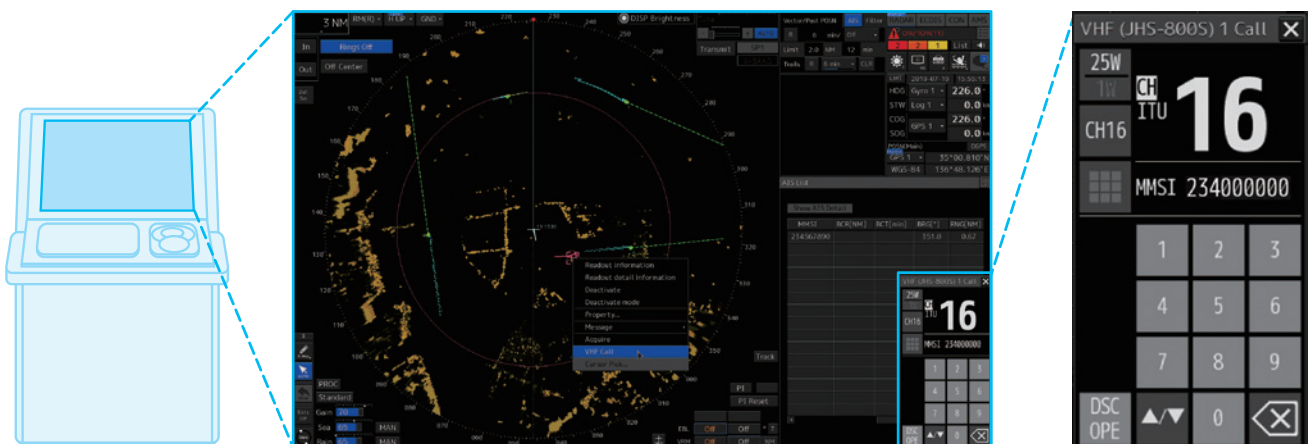
安全・低燃費運航をサポートする波浪解析機能

Xバンドレーダーで得られる自船近辺の海面反射信号を解析し、波高・波向・波長・波周期情報をスペクトラム映像と合わせて表示します*²。この波浪解析で得られる情報をもとに、波による船体の捻れ・揺れを抑える進路をとることで、乗組員、積荷に対する安全性の向上をはかり、燃料消費も抑えた航行が可能になります。

*² スペクトラム映像は JMR-9200 シリーズのみ対応。

レーダーによるVHFリモート操作

レーダーにVHFリモート操作機能を搭載しています*³。VHF本体のチャンネル設定や、レーダーPPI画面上のAISターゲットによるDSC呼出しをすることができます。ワイヤレススピーカースピーカーマイク*⁴などによりVHF本体から離れた場所で相手船との通話を実現しています。



レーダー JMR-9200 シリーズ 26 インチディスプレイ 表示画面例

VHF 画面

*³ JHS-800Sが対応。

*⁴ ワイヤレススピーカースピーカーマイクはJHS-800Sのオプションになります。

JMR-9200/7200シリーズ

豊富なラインナップ

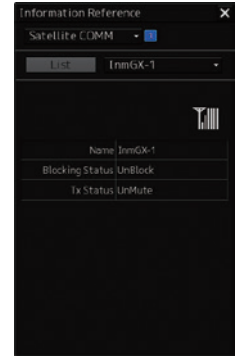
衛星通信ブロッキング表示機能*5

当社製インマルサットFBB および、インマルサットGX*6が衛星と通信している時に、衛星アンテナのアンテナ受信レベル、ブロッキング発生状態や送信停止状態*7を表示することができます。

*5 衛星通信ブロッキング表示機能はオプションになります。別途お問い合わせください。

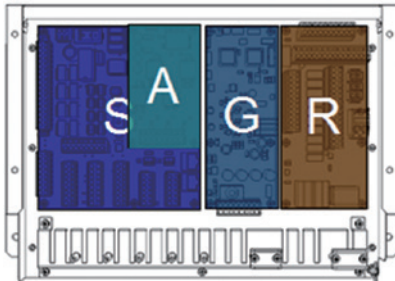
*6 JUE-251/501、JUE-60GXが対応。

*7 送信停止状態はJUE-60GXのみ対応。



外部センサー機器とのインターフェース共有

中央制御部にはMEDで要求される最低限の外部インターフェースのみを備え、それ以外のセンサーデータはインターフェース回路からブリッジネットワーク(LAN)経由で受信します。インターフェース回路は複数台の新型航法機器で共有できる設計になっており、必要となる各種インターフェース回路は信号形式、接続数に合わせて組み合わせが選択できます。

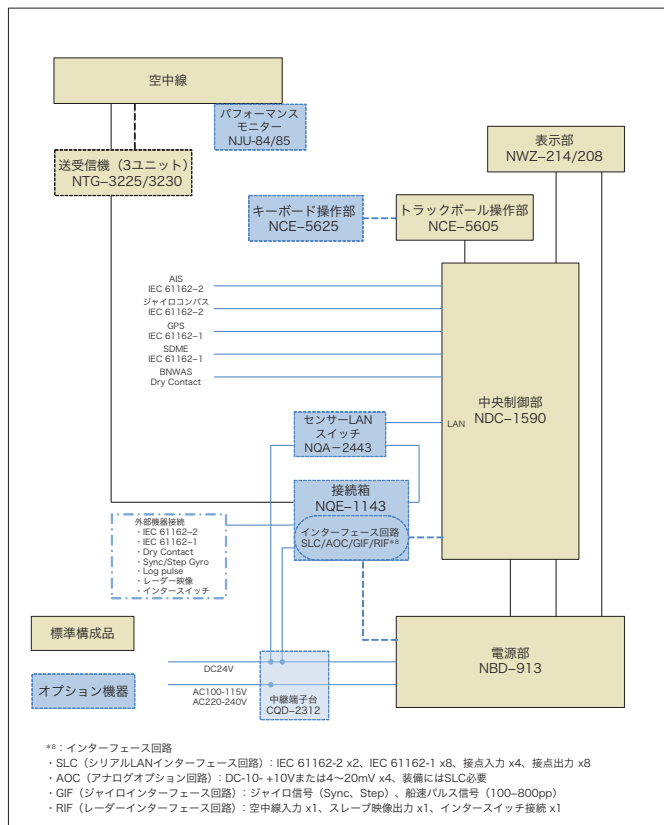


NQE-1143 接続箱内部のインターフェース回路配置

SLC	AOC	GIF	RIF
			✓
✓			✓
		✓	✓
✓	✓		✓
✓		✓	✓
✓	✓	✓	✓

インターフェース回路組合せ(機器系統図をご参照下さい)

機器系統図



標準構成部品

- ・中央制御部
- ・電源部
- ・表示部
- ・トラックボール操作部
- ・空中線
- ・送受信機(3ユニット空中線の場合)

主要オプション機器

- ・キーボード操作部
- ・センサーLANスイッチ
- ・接続箱
- ・シリアルLANインターフェース回路
- ・アナログオプション回路
- ・ジャイロインターフェース回路
- ・レーダーインターフェース回路
- ・中継端子台
- ・自立架台
- ・パフォーマンスモニター
(一部の空中線に適用)
- ・インタースイッチ(4ch/8ch)

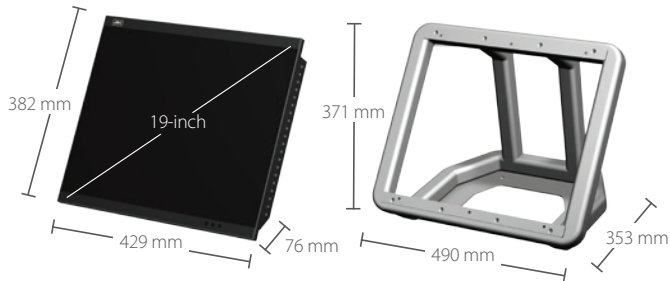
JMR-9200/7200シリーズ

寸法・質量

19インチ表示部および卓上架台

NWZ-214 質量：4.6kg

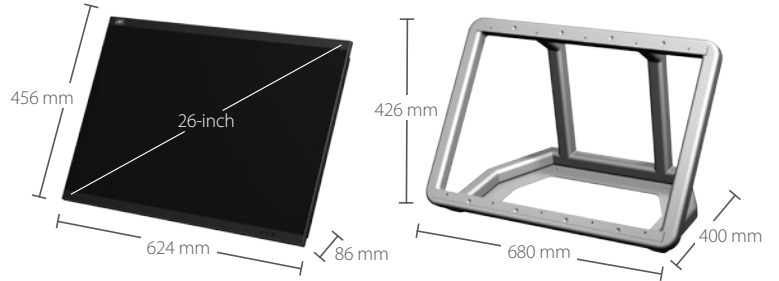
CWB-1594^{*1} 質量：3.6kg



26インチ表示部および卓上架台

NWZ-208 質量：16kg

CWB-1595^{*1} 質量：5.5kg



中央制御部

NDC-1590 質量：5.6kg



電源部

NBD-913 質量：4.2kg



トラックボール操作部

NCE-5605 質量：1.3kg



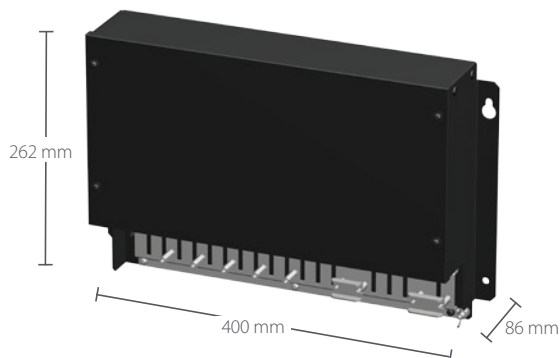
キーボード操作部

NCE-5625^{*1} 質量：0.8kg



接続箱

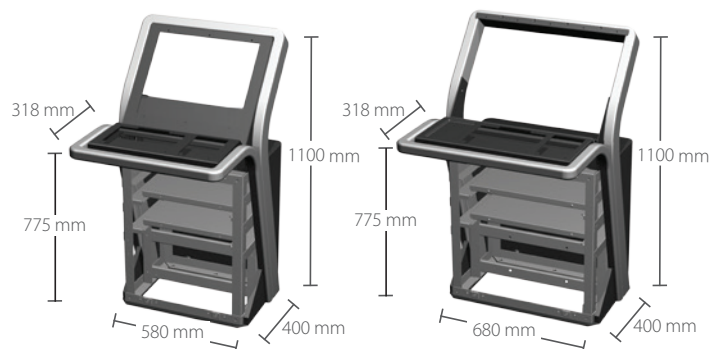
NQE-1143^{*1} 質量：3.8kg



19インチ用自立架台および26インチ用自立架台

CWA-245^{*1} 質量：55kg

CWA-246^{*1} 質量：65kg



*¹オプション。 *²パフォーマンスモニターはオプション。 *³送受信機NTG-3225が必要。

10kW Xバンド空中線(2ユニット)

NKE-2103-6²/NKE-2103-6HS² 質量：40kg

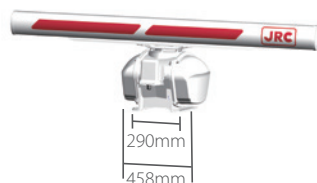
スイングサークル径：1910mm



25kW Xバンド空中線(2ユニット)

NKE-1125-6²/NKE-2254-6HS² 質量：55kg

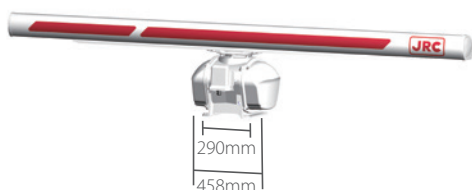
スイングサークル径：1910mm



25kW Xバンド空中線(2ユニット)

NKE-1125-9² 質量：60kg

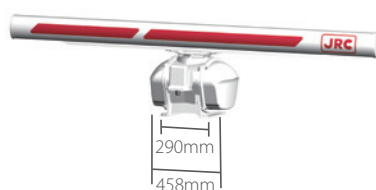
スイングサークル径：2825mm



25kW Xバンド空中線(3ユニット*3)

NKE-1129-7² 質量：51kg

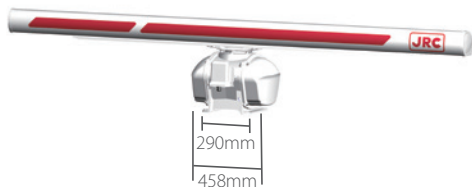
スイングサークル径：2270mm



25kW Xバンド空中線(3ユニット*3)

NKE-1129-9² 質量：53kg

スイングサークル径：2825mm



30kW Sバンド空中線(2ユニット)

NKE-1130² 質量：180kg

スイングサークル径：4000mm



30kW Sバンド空中線(3ユニット*3)

NKE-1139² 質量：165kg

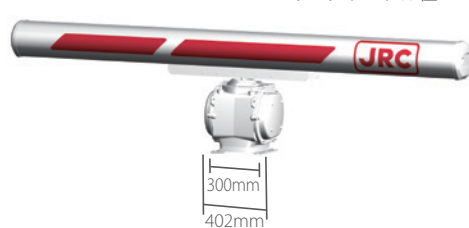
スイングサークル径：4000mm



250W Sバンド固体化空中線(2ユニット)

NKE-2632 質量：85kg

スイングサークル径：2770mm



250W Sバンド固体化空中線(2ユニット)

NKE-2632-H 質量：90kg

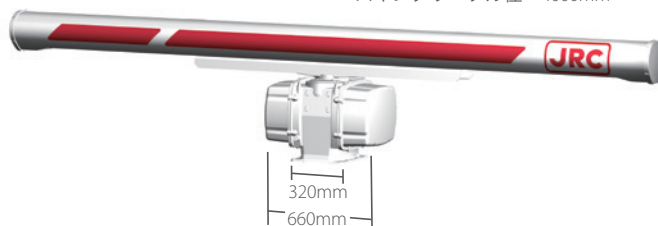
スイングサークル径：2770mm



250W Sバンド固体化空中線(2ユニット)

NKE-1632 質量：160kg

スイングサークル径：4000mm



JMR-9200/7200シリーズ

仕様

機種	26 インチタイプ*1 型式承認 / 型式検定		JMR-9210-6X 第 5345 号 / R15003	JMR-9225-6X 第 5314 号 / R14008	JMR-9225-6XH —	JMR-9225-7X3 第 5322 号 / R14013	JMR-9230-S 第 5316 号 / R14007	JMR-9230-S3 第 5321 号 / R14014	JMR-9282-S —	JMR-9272-S 第 5346 号 / R15002
	19 インチタイプ*1 型式承認 / 型式検定		JMR-9210-6XH 第 5343 号 / R15004	JMR-9225-9X 第 5315 号 / R14011	JMR-9225-6X 第 5311 号 / R14009	JMR-9225-6XH —	JMR-9225-7X3 第 5323 号 / R14012	JMR-7230-S 第 5313 号 / R14006	JMR-7230-S3 —	JMR-7282-S —
IMO 準拠	✓		✓	✓	✓	✓	✓	✓	✓	✓
ユニット構成	2 ユニット構成		2 ユニット構成		3 ユニット構成*2		2 ユニット構成		3 ユニット構成*3	
パフォーマンスモニター	NJU-85		NJU-85		NJU-84		NJU-84		組み込み	
周波数	Xバンド		Xバンド		Sバンド		Sバンド		Sバンド	
表示方式	カラーラスタースキャン PPI		カラーラスタースキャン PPI		カラーラスタースキャン PPI		カラーラスタースキャン PPI		カラーラスタースキャン PPI	
空中線	NKE-2103-6 NKE-2103-6HS		NKE-1125-6 NKE-1125-9	NKE-2254-6HS	NKE-1129-7 NKE-1129-9	NKE-1130	NKE-1139	NKE-2632 NKE-2632-H	NKE-1632	
空中線長	6 フィート		6/9 フィート	6 フィート	7/9 フィート	12 フィート		8 フィート	12 フィート	
送信出力	10kW		25kW	25kW	30kW	30kW		250W (固体化)	250W (固体化)	
送信周波数	9410MHz ± 30MHz		9410MHz ± 30MHz		3050MHz ± 20MHz		3050MHz ± 20MHz		PON : 3035MHz QON:3065±4MHz または 3060±4MHz	
水平ビーム幅	1.2°		6 フィート :1.2° 9 フィート :0.8°	1.2°	7 フィート :1.0° 9 フィート :0.8°	1.9°		2.7°	1.9°	
垂直ビーム幅	20°		20°		25°		25°		25°	
回転数	27rpm 48rpm (高速回転)		24rpm	48rpm (高速回転)	24rpm	24rpm		24rpm 48rpm (高速回転)	24rpm	
パルス幅 / 周波数*4	0.08μs/2250Hz		0.07μs/2250Hz, 0.2μs/2250Hz		0.07μs/2250Hz, 0.2μs/2250Hz		0.07μs/ (4.6μs, 8MHz) /1860Hz または 2280Hz		0.14μs/ (9.1μs, 8MHz) /1860Hz または 2280Hz	
	0.25μs/1700Hz		0.3μs/1900Hz, 0.4μs/1400Hz		0.3μs/1900Hz, 0.4μs/1400Hz		0.14μs/ (9.1μs, 8MHz) /1860Hz または 2280Hz		0.29μs/ (9.1μs, 8MHz) /1860Hz または 2280Hz	
	0.5μs/1200Hz		0.8μs/750Hz		0.8μs/750Hz		0.29μs/ (9.1μs, 8MHz) /1860Hz または 2280Hz		0.57μs/ (9.1μs, 8MHz) /1280Hz	
	0.8μs/750Hz		1.0μs/650Hz		1.0μs/650Hz		1.14μs/ (18.3μs, 8MHz) /640Hz		1.14μs/ (18.3μs, 8MHz) /640Hz	
	1.0μs/650Hz		1.2μs/510Hz		1.2μs/510Hz		1.14μs/ (18.3μs, 8MHz) /640Hz		1.14μs/ (18.3μs, 8MHz) /640Hz	
送受切替器	サーキュレータ+ダイオードリミッタ		サーキュレータ+ダイオードリミッタ		サーキュレータ+TRHPL		サーキュレータ+TRHPL		サーキュレータ+ダイオードリミッタ	
レンジスケール	0.125, 0.25, 0.5, 0.75, 1.5, 3, 6, 12, 24, 48, 96NM		0.125, 0.25, 0.5, 0.75, 1.5, 3, 6, 12, 24, 48, 96NM		0.125, 0.25, 0.5, 0.75, 1.5, 3, 6, 12, 24, 48, 96NM		0.125, 0.25, 0.5, 0.75, 1.5, 3, 6, 12, 24, 48, 96NM		0.125, 0.25, 0.5, 0.75, 1.5, 3, 6, 12, 24, 48, 96NM	
モーター	ブラシレス		ブラシレス		ブラシレス		ブラシレス		ブラシレス	
同調	自動 / 手動		自動 / 手動		自動 / 手動		自動 / 手動		自動 / 手動	
環境条件	温度 : -25 ~ +55°C (NTG-3225/NTG-3230) / -15 ~ +55°C、相対湿度 : 93% @ 40°C		温度 : -25 ~ +55°C (NTG-3225/NTG-3230) / -15 ~ +55°C、相対湿度 : 93% @ 40°C		温度 : -25 ~ +55°C (NTG-3225/NTG-3230) / -15 ~ +55°C、相対湿度 : 93% @ 40°C		温度 : -25 ~ +55°C (NTG-3225/NTG-3230) / -15 ~ +55°C、相対湿度 : 93% @ 40°C		温度 : -25 ~ +55°C (NTG-3225/NTG-3230) / -15 ~ +55°C、相対湿度 : 93% @ 40°C	
指示機	LCD		LCD		LCD		LCD		LCD	
LCD	JMR-9200 : 26 インチ WUXGA カラー LCD、1920 × 1280 ドット JMR-7200 : 19 インチ SXGA カラー LCD、1280 × 1024 ドット		JMR-9200 : 26 インチ WUXGA カラー LCD、1920 × 1280 ドット JMR-7200 : 19 インチ SXGA カラー LCD、1280 × 1024 ドット		JMR-9200 : 26 インチ WUXGA カラー LCD、1920 × 1280 ドット JMR-7200 : 19 インチ SXGA カラー LCD、1280 × 1024 ドット		JMR-9200 : 26 インチ WUXGA カラー LCD、1920 × 1280 ドット JMR-7200 : 19 インチ SXGA カラー LCD、1280 × 1024 ドット		JMR-9200 : 26 インチ WUXGA カラー LCD、1920 × 1280 ドット JMR-7200 : 19 インチ SXGA カラー LCD、1280 × 1024 ドット	
PPI 有効直径	JMR-9200 : 320mm 以上 JMR-7200 : 250mm 以上		JMR-9200 : 320mm 以上 JMR-7200 : 250mm 以上		JMR-9200 : 320mm 以上 JMR-7200 : 250mm 以上		JMR-9200 : 320mm 以上 JMR-7200 : 250mm 以上		JMR-9200 : 320mm 以上 JMR-7200 : 250mm 以上	
方位表示	ノースアップ、コースアップ、ヘッドアップ		ノースアップ、コースアップ、ヘッドアップ		ノースアップ、コースアップ、ヘッドアップ		ノースアップ、コースアップ、ヘッドアップ		ノースアップ、コースアップ、ヘッドアップ	
運動モード	相対運動-真航跡、相対運動-相対航跡、真運動-真航跡		相対運動-真航跡、相対運動-相対航跡、真運動-真航跡		相対運動-真航跡、相対運動-相対航跡、真運動-真航跡		相対運動-真航跡、相対運動-相対航跡、真運動-真航跡		相対運動-真航跡、相対運動-相対航跡、真運動-真航跡	
EBL	2 本 (EBL1/EBL2) (中央 / 独立) 000.0 ~ 359.9°、4 桁デジタル表示		2 本 (EBL1/EBL2) (中央 / 独立) 000.0 ~ 359.9°、4 桁デジタル表示		2 本 (EBL1/EBL2) (中央 / 独立) 000.0 ~ 359.9°、4 桁デジタル表示		2 本 (EBL1/EBL2) (中央 / 独立) 000.0 ~ 359.9°、4 桁デジタル表示		2 本 (EBL1/EBL2) (中央 / 独立) 000.0 ~ 359.9°、4 桁デジタル表示	
VRM	2 個 (VRM1/VRM2) 0.000 ~ 96.0NM、4 桁デジタル表示		2 個 (VRM1/VRM2) 0.000 ~ 96.0NM、4 桁デジタル表示		2 個 (VRM1/VRM2) 0.000 ~ 96.0NM、4 桁デジタル表示		2 個 (VRM1/VRM2) 0.000 ~ 96.0NM、4 桁デジタル表示		2 個 (VRM1/VRM2) 0.000 ~ 96.0NM、4 桁デジタル表示	
海面 / 雨雪反射抑制	自動 / 手動		自動 / 手動		自動 / 手動		自動 / 手動		自動 / 手動	
航跡表示	Short (15 秒 ~ 60 分) / Long (30 分 ~ 24 時間) の 2 段階		Short (15 秒 ~ 60 分) / Long (30 分 ~ 24 時間) の 2 段階		Short (15 秒 ~ 60 分) / Long (30 分 ~ 24 時間) の 2 段階		Short (15 秒 ~ 60 分) / Long (30 分 ~ 24 時間) の 2 段階		Short (15 秒 ~ 60 分) / Long (30 分 ~ 24 時間) の 2 段階	
自船航跡記憶	24 時間		24 時間		24 時間		24 時間		24 時間	
ユーザーマップ	100,000 点		100,000 点		100,000 点		100,000 点		100,000 点	
オフセンター	半径の 66% (96NM レンジを除く)		半径の 66% (96NM レンジを除く)		半径の 66% (96NM レンジを除く)		半径の 66% (96NM レンジを除く)		半径の 66% (96NM レンジを除く)	
TT 追尾目標数	最大 100 ターゲット		最大 100 ターゲット		最大 100 ターゲット		最大 100 ターゲット		最大 100 ターゲット	
TT 追尾範囲	自動 / 手動 最大 32NM		自動 / 手動 最大 32NM		自動 / 手動 最大 32NM		自動 / 手動 最大 32NM		自動 / 手動 最大 32NM	
AIS 目標数	最大 500 ターゲット (オプションで最大 1000 ターゲットに拡張)		最大 500 ターゲット (オプションで最大 1000 ターゲットに拡張)		最大 500 ターゲット (オプションで最大 1000 ターゲットに拡張)		最大 500 ターゲット (オプションで最大 1000 ターゲットに拡張)		最大 500 ターゲット (オプションで最大 1000 ターゲットに拡張)	
TT/AIS ベクトル	真 / 相対、1 ~ 120 分で可変		真 / 相対、1 ~ 120 分で可変		真 / 相対、1 ~ 120 分で可変		真 / 相対、1 ~ 120 分で可変		真 / 相対、1 ~ 120 分で可変	
環境条件	動作温度 : -15 ~ +55°C、相対湿度 : 93% @ 40°C		動作温度 : -15 ~ +55°C、相対湿度 : 93% @ 40°C		動作温度 : -15 ~ +55°C、相対湿度 : 93% @ 40°C		動作温度 : -15 ~ +55°C、相対湿度 : 93% @ 40°C		動作温度 : -15 ~ +55°C、相対湿度 : 93% @ 40°C	
電源電圧	AC100-115V、50/60Hz、1φ / AC220-240V、50/60Hz、1φ / DC24V		AC100-115V、50/60Hz、1φ / AC220-240V、50/60Hz、1φ / DC24V		AC100-115V、50/60Hz、1φ / AC220-240V、50/60Hz、1φ / DC24V		AC100-115V、50/60Hz、1φ / AC220-240V、50/60Hz、1φ / DC24V		AC100-115V、50/60Hz、1φ / AC220-240V、50/60Hz、1φ / DC24V	
オプション	ソフトウェアライセンス		ソフトウェアライセンス		ソフトウェアライセンス		ソフトウェアライセンス		ソフトウェアライセンス	
チャートレーダー機能	ソフトウェアライセンス		ソフトウェアライセンス		ソフトウェアライセンス		ソフトウェアライセンス		ソフトウェアライセンス	
AIS 表示目標数拡張	ソフトウェアライセンス		ソフトウェアライセンス		ソフトウェアライセンス		ソフトウェアライセンス		ソフトウェアライセンス	
波浪解析機能	ソフトウェアライセンス		ソフトウェアライセンス		ソフトウェアライセンス		ソフトウェアライセンス		ソフトウェアライセンス	
キーボード操作部	NCE-5625		NCE-5625		NCE-5625		NCE-5625		NCE-5625	
接続箱	NQE-1143		NQE-1143		NQE-1143		NQE-1143		NQE-1143	
インターフェース回路	CMH-2370 (シリアル LAN インターフェース回路) / CMJ-560 (アナログオプション回路) / CMJ-554 (ジャイロインターフェース回路)		CMH-2370 (シリアル LAN インターフェース回路) / CMJ-560 (アナログオプション回路) / CMJ-554 (ジャイロインターフェース回路)		CMH-2370 (シリアル LAN インターフェース回路) / CMJ-560 (アナログオプション回路) / CMJ-554 (ジャイロインターフェース回路)		CMH-2370 (シリアル LAN インターフェース回路) / CMJ-560 (アナログオプション回路) / CMJ-554 (ジャイロインターフェース回路)		CMH-2370 (シリアル LAN インターフェース回路) / CMJ-560 (アナログオプション回路) / CMJ-554 (ジャイロインターフェース回路)	
自立架台	CWA-245 (19 インチ) / CWA-246 (26 インチ)		CWA-245 (19 インチ) / CWA-246 (26 インチ)		CWA-245 (19 インチ) / CWA-246 (26 インチ)		CWA-245 (19 インチ) / CWA-246 (26 インチ)		CWA-245 (19 インチ) / CWA-246 (26 インチ)	
パワーコントロールユニット	NQE-3167		NQE-3167		NQE-3167		NQE-3167		NQE-3167	
インタースイッチ	NQE-3141-4A (ボックス形、4 台まで)		NQE-3141-4A (ボックス形、4 台まで)		NQE-3141-4A (ボックス形、4 台まで)		NQE-3141-4A (ボックス形、4 台まで)		NQE-3141-4A (ボックス形、4 台まで)	
インタースイッチ	NQE-3141-8A (ボックス形、8 台まで)		NQE-3141-8A (ボックス形、8 台まで)		NQE-3141-8A (ボックス形、8 台まで)		NQE-3141-8A (ボックス形、8 台まで)		NQE-3141-8A (ボックス形、8 台まで)	
凍結防止付空中線*5	無し		NKE-1125-6D/9D	NKE-2254-6HSD	NKE-1129-7D/9D	NKE-1130D	NKE-1139D	NKE-2632D/E	NKE-1632D/E	

*1 型名末尾に H が付く機種は高速回転モデル *2 外付送受信器 : NTG-3225 *3 外付送受信器 : NTG-3230

*4 NKE-2632/1632 空中線は、送信パルス幅 (第 1) / (送信パルス幅、周波数偏移幅 (第 2)) / 繰返し周波数 *5 型名末尾が電圧を示す D:AC100V、E:AC220V

※外観・仕様などは、予告なく変更することがあります。

注意 正しく安全にお使いいただくため、ご使用前に必ず「取扱説明書」をよくお読みください。

JRC 日本無線株式会社

JRCウェブサイト <https://www.jrc.co.jp/>

辰日事業所 〒135-0053 東京都江東区辰日1-7-32

マリンシステム営業部 ☎(03)5534-1115 (ダイヤルイン)

北海道支社 〒060-0003 札幌市中央区北三條西7-1 北海道水産ビル ☎(011)261-8339 (直通)
 東北支社 〒983-0852 仙台市宮城野区榴岡3-4-1 アゼリアビル ☎(022)781-6173 (直通)
 関東支社 〒181-0002 東京都三鷹市牟礼6-21-11 ☎(0422)40-1225 (代表)
 中部支社 〒460-0002 名古屋市中区丸の内3-21-25 清風ビル ☎(052)959-5901 (代表)
 関西支社 〒530-0001 大阪府大阪市北区梅田3-4-5 毎日インテシオ ☎(06)6344-1633 (直通)
 九州支社 〒812-0024 福岡市博多区綱場町4-1 福岡RDビル ☎(092)262-2141 (直通)
 稚内 釧路 函館 青森 八戸 秋田 盛岡 福島 新潟 富山 長野 ふじみ野 江東
 横浜 静岡 焼津 金沢 福井 岐阜 神戸 松江 広島 境港 山口 高松 高知
 徳島 松山 長崎 佐賀 大分 熊本 宮崎 鹿児島 那覇 ニューヨーク アテネ マニラ
 台北 ハノイ ジャカルタ 上海 リオデジャネイロ ロッテルダム シンガポール ヒューストン

53JM

ISO9001, ISO14001 認証取得

2019年10月作成

© 2016.4 CAT.No.B201 (No.683-3-2) D/M