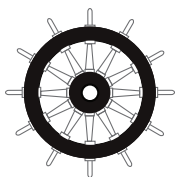


ECDIS 電子海図情報表示装置

JAN-7201S/9201S

JRC



※写真は一部オプションを含む

**最新プロセッサを採用し、高速なチャート描画でスムーズな操作環境を提供**

- 最新のIMO性能基準に適合し、MED型式認証を取得
- ユーザーの声を反映させた直感的で使いやすい表示・操作を実現
- 航路編集と航路の安全チェックを統合し、より安全な航路計画をサポート
- 世界各地の様々な機関で機器別習熟トレーニング (TST) を実施
- 19インチ (SXGA) / 26インチワイド (WUXGA) の2種類のモデルを用意

**JRC** 日本無線



# JAN-7201S/9201S

## 搭載義務化と性能基準

### ECDISとは

電子海図表示情報システム(ECDIS/Electronic Chart Display and Information System)は、航海計画と航路監視において船舶の安全航行を支援するための航海情報装置であり、2018年7月までの期間でIMOにより段階的に船舶への搭載義務化が進められています。(装備要件および操作資格等については船舶の所属する旗国、船級での確認が必要です)

本装置では、AISにより取得した他船の情報と海図情報との重畳により、周辺海域の船舶の運航状況を把握することができます。また、危険水域に接近した場合には事前にアラームを作動させるなど、安全航行の中心的役割を果たすと共に海難防止にも有用な船舶の安全運航には欠かせない装置となります。

### 諸規則と主要諸元

本装置は、2004年12月に採択された航海情報表示関連(IMO決議MSC.191(79))、及び2006年12月に採択されたECDIS性能基準(IMO決議MSC.232(82))に適合しています。

その他の主要諸元は、下記のとおりです。

- ・電子海図表示機能 : IEC 61174準拠
- ・航海情報表示関連機能 : IEC 62288準拠

### 航路編集・安全チェックを簡単に

新型ECDISでは、これまでグラフィック入力と数値入力の2つに分かれていた航路編集を一つに統合しました。チャート上で指定した変針点はすぐに数値化されて編集テーブルに追加され、数値データとして編集テーブルに入力された変針点はすぐにチャート上に反映されます。航路は4つまで同時に編集が可能で、各航路から切り出した一部分を相互に組み合わせたり、航路の一部/全部を入れ替えたりする編集操作にも対応します。

また、編集した航路データはボタン一つで安全チェックが実施できます。検出されたエラー情報はリスト表示され、該当する航路部分がチャート上・テーブル上で強調表示されるので一目で確認でき、対応することができます。



航路編集画面例

# JAN-7201S/9201S

## 特長



### 洗練されたユーザーインターフェース

JAN-7201S/9201Sではアイコン表示を基本とする「直感的に、より使い易い」シンプルなメニュー体系の新しいユーザーインターフェース(jGUI)を採用しています。重要なデータは画面上の決まった位置に常に表示され、メニュー表示には対応機能が一目でわかるアイコンを採用しています。また表示されているAISのシンボルはカーソルを合わせるだけで対象の主要データをポップアップで表示します。

### 操作部も使い易く新設計

機器の操作は新設計のトラックボールで全てに対応できます。またアラーム発生時など、特に注意が必要な状況では操作部からの警告音や色の変化でユーザーにお知らせします。



### 従来機と同様の専用機能ボタンや操作ノブ

従来機と同様の専用機能ボタンや操作ノブを備え、更にQWERTY配列を採用したオプションのフルキーボード付き操作部を接続すれば、これまでの当社ECDIS機器と同様に操作することができます。



フルキーボード(オプション)付き操作部

### 選べる画面サイズ

JAN-7201S/9201Sは表示部として新設計の19インチ(SXGA)/26インチ(WUXGA)、狭額デザインの液晶モニターを採用しています。LEDバックライトを採用し、昼夜を問わず視認性の高い高画質な映像をお届けします。



JAN-7201S



JAN-9201S



# JAN-7201S/9201S 習熟トレーニング

## 様々な機種別習熟トレーニング(TST)を実施

新型ECDISではこれまでの当社ECDIS機器とは異なり新しい操作体系を採用しているため、機種別習熟トレーニングもこれに対応するものが必要となります。新型ECDISに対応する機器別習熟トレーニングは当社の主要な支店・代理店をはじめ、世界各地のトレーニング機関でも実施しています。また、お客様のリクエストによる船上・オフィスへの講師派遣によるトレーニングの実施にも対応します。さらに、個人のペースに合わせて自宅や船上でも自己学習が可能なPC用のソフトウェアをご用意しています。機器別習熟トレーニングに関する詳細は当社までお問い合わせください。



## 主要なチャート表示に対応

JAN-7201S/9201SはAVCSやNAVTOR ENC service, Jeppesen ENC serviceなどの主要なENC(S-57 Ed 3.0/3.1, S-63:ベクターチャート)、ARCS(ラスターチャート)表示、またチャートに合わせて提供されているAIO(UKHO)やダイナミックライセンス(Jeppesen)などの拡張機能に対応しています。

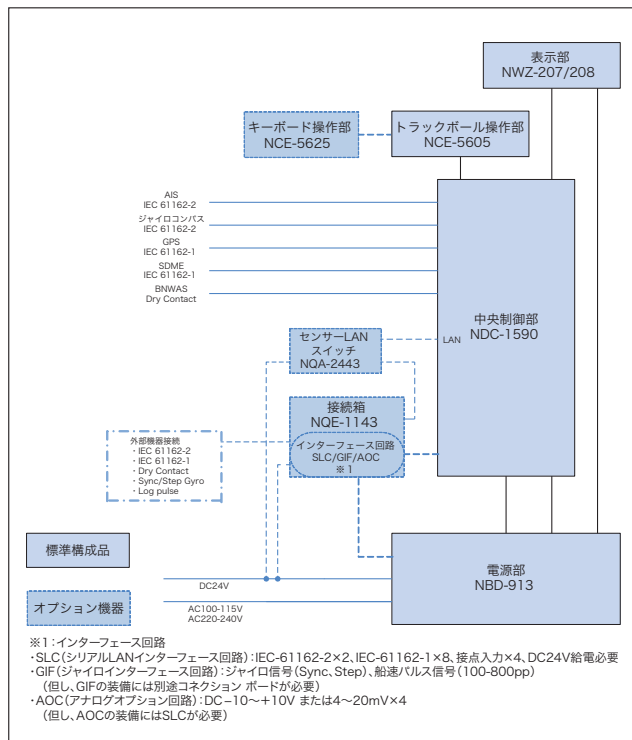
### ENC(S-57, S-63:ベクターチャート)

- ・AVCS(AIO対応)
- ・NAVTOR ENC Service(PAYS対応)
- ・Jeppesen ENC Service  
(ダイナミックライセンス対応)

### ラスターチャート

- ・ARCS
- その他(プライベートチャート)
- ・Jeppesen Ed.3 Professional
- ・Jeppesen Ed.3 Professional+

## 機器系統図



## 標準構成品

- ・中央制御部
- ・電源部
- ・表示部
- ・トラックボール操作部

## 主要オプション機器

- ・キーボード操作部
- ・センサーLANスイッチ
- ・接続箱
- ・シリアルLANインターフェース回路
- ・ジャイロインターフェース回路\*1
- ・アナログオプション回路\*2

\*1: ジャイロインターフェース回路の装備には別途コネクションボードが必要です。

\*2: アナログオプション回路の装備にはシリアルLANインターフェース回路が必要です。

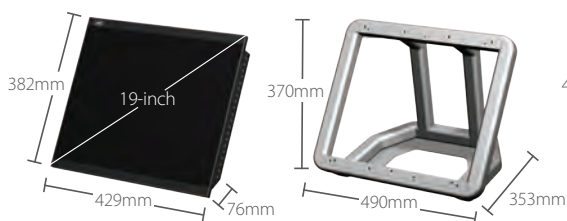
# JAN-7201S/9201S

## 寸法・質量

### 19インチ表示部および卓上用フレーム\*

**NWZ-207** 質量：6kg

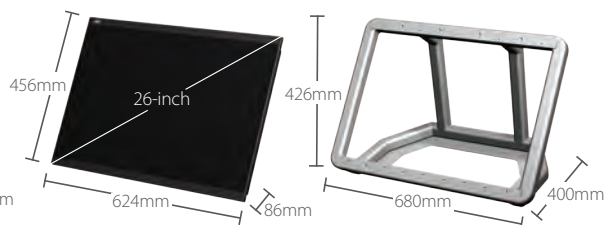
**CWB-1594** 質量：3.6kg



### 26インチ表示部および卓上用フレーム\*

**NWZ-208** 質量：16kg

**CWB-1595** 質量：5.5kg



※卓上用フレームはオプション

### 中央制御部

**NDC-1590E** 質量：5.6kg



### 電源部

**NBD-913** 質量：4.2kg



### トラックボール操作部

**NCE-5605** 質量：1.3kg



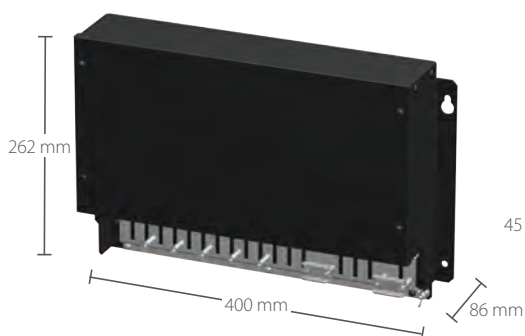
### キーボード操作部(オプション)

**NCE-5625** 質量：0.8kg



### 接続箱(オプション)

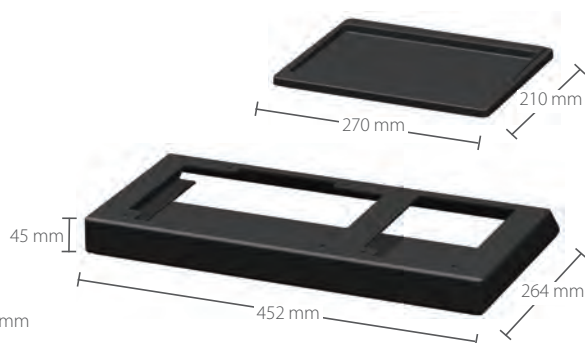
**NQE-1143** 質量：3.8kg



### 操作部卓上架台および大トレイ\*

**CWB-1596** 質量：1kg

**CWB-1593** 質量：0.3kg



※操作部卓上架台および大トレイはオプション

# JAN-7201S/9201S

## 仕様

型名	19インチタイプ	JAN-7201S
	26インチタイプ	JAN-9201S
IMO 準拠		✓
ハードウェア機能		
表示部	JAN-7201S:19インチ SXGA カラー LCD、1280×1024ピクセル JAN-9201S:26インチ WUXGA カラー LCD、1920×1200ピクセル	
中央制御部	Intel Core i5 2515E 2.5GHz 2GBメインメモリ SSD×2 DVDドライブ×1	
電源	DC24V、AC100～115V または AC220～240V、50/60Hz、1相	
消費電力	定格 JAN-7201S:約200VA、JAN-9201S:約240VA	
チャート表示機能		
チャートデータベース	ENC:S-57 Ed3.0/3.1、S-63 AVCS(AIO対応)、NAVTOR ENC Service、Jeppesen ENC Service ラスタチャート:ARCS パーソナルチャート:Jeppesen Ed.3 Professional/Professional+	
運動モード	TM(真運動)表示/RM(相対運動)表示	
方位表示モード	真運動モード:North UP/Course UP/Head UP/Waypoint UP 相対運動モード:North UP/Course UP/Head UP/Waypoint UP	
スケール	1:1,000～1:40,000,000(SXGA)/1:20,000,000(WUXGA)	
レンジ	0.125、0.25、0.5、0.75、1.5、3、6、12、24、48、96NM	
マルチ画面表示	上下分割/左右分割/ピクチャインピクチャ	
航路計画機能		
航路作成	テーブル編集/グラフィック編集	
航路編集	Waypointの追加/削除/編集 代替航路作成、航路コピー、航路間結合 インポート/エクスポート(CSV形式)	
安全チェック	あり	
航路表示数	最大4種	
航行監視機能		
自船	位置、航跡、走錨監視	
航路監視	水深、障害物、禁止区域接近、航路離脱、Waypoint、到着時刻	
他船監視	AIS表示:最大500ターゲット	
ユーザーマップ		
表示点数	100,000点(マーク、ライン)	
インポート / エクスポート	USBメモリにて可能	
その他の機能		
データ表示機能	コニングデータ ブロック表示	
自己診断機能	標準	
リモートメンテナンス機能	標準	
プレイバック	航行データ(最大3ヶ月) 航海日誌記録(最大3ヶ月)	

※外観・仕様などは、予告なく変更することがあります。



**注意**

正しく安全にお使いいただくため、ご使用前に必ず「取扱説明書」をよくお読みください。

**JRC 日本無線株式会社**

JRCウェブサイト <http://www.jrc.co.jp/>

本社事務所 〒164-8570 東京都中野区中野4-10-1 中野セントラルパークイースト  
海上機器営業部 ☎(03) 6832-1807(ダイヤルイン)

北海道支社 〒060-0003 札幌市中央区北3条西7-1 北海道水産ビル ☎(011) 261-8339(直通)  
東北支社 〒983-0852 仙台市宮城野区榴岡3-4-1 アゼリアビルズ ☎(022) 781-6173(直通)  
関東支社 〒164-8570 東京都中野区中野4-10-1 中野セントラルパークイースト ☎(03) 6832-1751(代表)  
中部支社 〒460-0002 名古屋市中区丸の内3-21-25 清風ビル ☎(052) 959-5901(代表)  
関西支社 〒530-0001 大阪府大阪市北区梅田3-4-5 毎日インテント ☎(06) 6344-1633(直通)  
九州支社 〒812-0025 福岡市博多区店屋町1-31 博多アーバンスクエア ☎(092) 262-2141(直通)

稚内 釧路 函館 青森 八戸 秋田 盛岡 福島 新潟 長野 さいたま 横浜  
静岡 焼津 金沢 福井 岐阜 神戸 松江 広島 境港 山口 高松 高知  
徳島 松山 長崎 佐賀 大分 熊本 宮崎 鹿児島 那覇 シアトル ニューヨーク  
アムステルダム アテネ マニラ 台北 ハノイ ジャカルタ 上海 リオデジャネイロ

47JM

2016年12月作成

ISO9001, ISO14001 認証取得

© 2016.12 CAT.No.A244 (No.669-1-2) D