

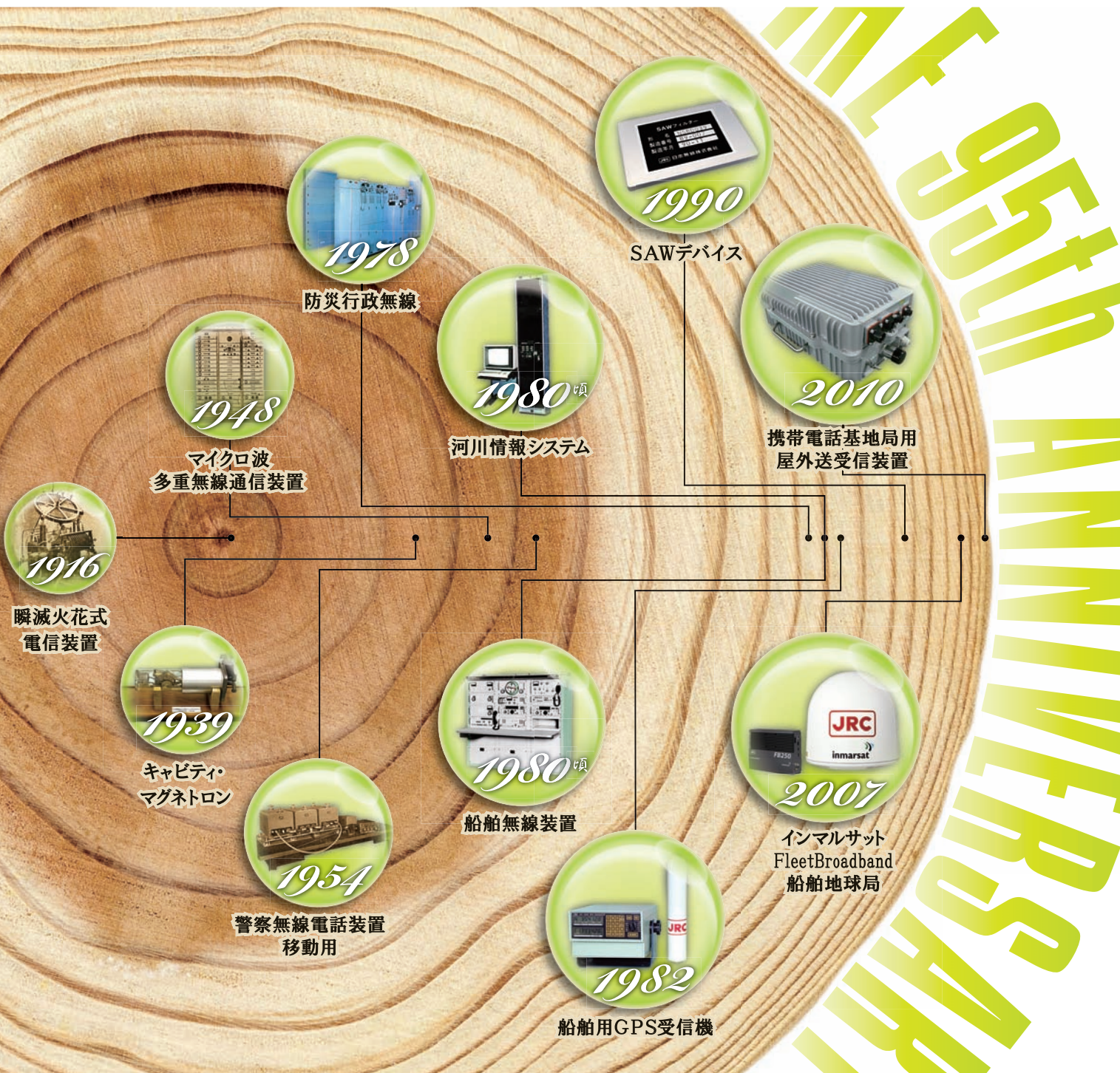


日本無線創立95周年

日本無線・技術変遷特集

日本無線技報

JRC REVIEW No.60 2011



日本無線の 歴史クイズ



Q1



Q1

〇〇5年、当社製品第一号の「瞬滅火花式電信機」が誕生。〇〇に入る年号は何？

ヒント：創業の翌年に誕生しました。



Q2



Q2

初期レーダー用マグネトロン^{陽極}の陽極構造は、すべて「ある形」に例えられていました。その形とは何でしょう？

ヒント：束にして贈ることもあります。

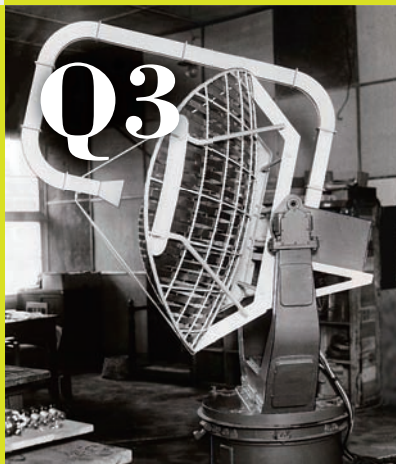


Q3



昭和25年、日本で初めて〇〇レーダーを完成しました。さて、〇〇に入る漢字2文字は何でしょう？

ヒント：出かけるときに気になります。



Q3

Q4



昭和25年、製品化に成功した、今では海の仕事に欠かせない機器です。何を見つかる機器でしょうか？

ヒント：「焼」「煮」「生」。



Q4

Q5



Q5

昭和5年頃に販売されていた「ニッポレット4A型」という製品ですが、何をするための機器でしょうか？

ヒント：「無線」を英語にすると・・・。

答えは最後のページにあります

