

# 船舶用レーダー装置 JMA-5200MK2シリーズ MARINE RADAR EQUIPMENT JMA-5200MK2 Series

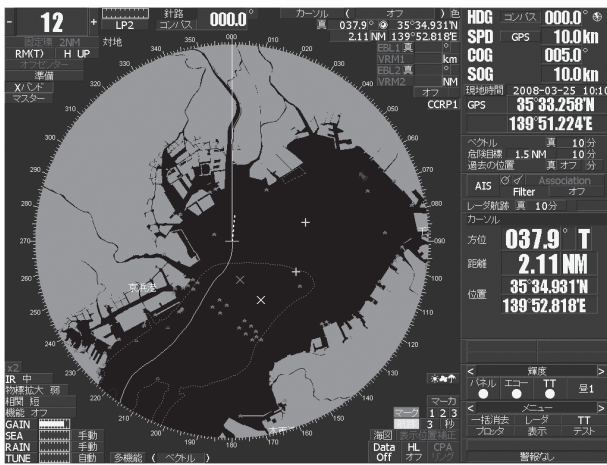
## 1. 概要

15インチカラーLCDレーダーJMA-5200MK2シリーズは、高機能電子機器を多く搭載し操業効率を上げる漁船用として開発されたもので、他船の動向監視の為にプロット機能・他船航跡記録及びブイ確認の為にレーダー性能を有している。

又、2008新IMO性能基準のCAT3に適合しヘッドアップで使用したときの近距離レーダー性能や、目標追尾(TT)機能による他船針路予測、AIS表示機能による他船情報表示等、商船に搭載する為の機能も有し、中・小型商船用レーダーとしての活用が期待されている。

## 2. 特徴

- (1) 処理部・操作部・表示部分離構造の指示機
- (2) 各種航法装置とコネクタにて接続
- (3) レーダ航跡時間を瞬時に切り替え可能
- (4) 全表示モードで地図とレーダー映像の重畳表示が可能
- (5) 目標追尾(TT)機能及びマルチダイアルによる見やすいデータ表示
- (6) AISシンボル・データ表示
- (7) 高輝度で明るく見やすいLCD表示部



## 3. 仕様

- (1) 空中線・送受信機
  - ・送信機・輻射部 X-band 10kw 6ft  
X-band 25kw 7/9ft
  - ・受信機 対数増幅器、雑音指数平均7.5dB
  - ・回転数 24rpm (25kW), 27rpm (10kW)
- (2) 指示機
  - ・構造 表示部/処理部/操作部分離型
  - ・表示部 15インチカラーLCD  
(解像度:1024x768dot XGA)



JMA-5212用10kw-6ft 空中線 NKE-2103



JMA-5222用25kw-7/9ft 空中線 NKE-2254

NWZ-164形15インチカラーLCD表示部



NDC-1460形処理部 NCE-7699A形操作部  
(処理部・操作部は、JMA-5212/5222で共通)

輝度0.5~320 cd/m<sup>2</sup>以上

- ・表示モード RM H-UP/C-UP/N-UP, TM C-UP/N-UP
- ・レーダー航跡 全表示モードで、真/相対トレールの表示切替が可能  
レーダー航跡時間 15秒~60分  
(表示時間を選択可能)
- ・目標追尾(TT) 最大追尾数 30ターゲット
- ・AIS AIS表示機能 130ターゲット  
(活性化目標 30ターゲット)
- ・MAP表示 全表示モードで、JRC/ERC/C-MAP海岸線データをレーダー映像と重畳表示
- (3) 電源 DC24V

## 4. 構成

JMA-5212レーダー (NKE-2103, NDC-1460, NCE-7699A)  
JMA-5222レーダー (NKE-2254, NDC-1460, NCE-7699A)

お問合せ先 海上機器営業部  
電話 03-3348-2351