

Safety Zone Viewer 機能

JMR-9200 シリーズオプション機能

衝突の危険が高い領域を レーダー画面に表示

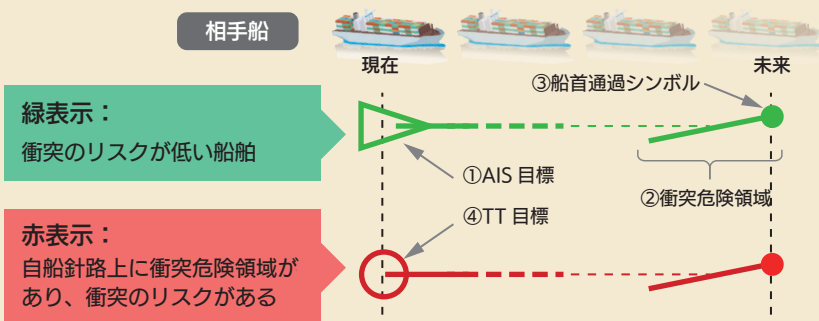
衝突の危険が高い領域をレーダー画面に表示することで、安全な航行領域を航海士が直感的に把握可能。また、安全な針路が一目でわかり、避航計画の立案にも効果的。

2022年6月
発売予定
アップデート
対応可能

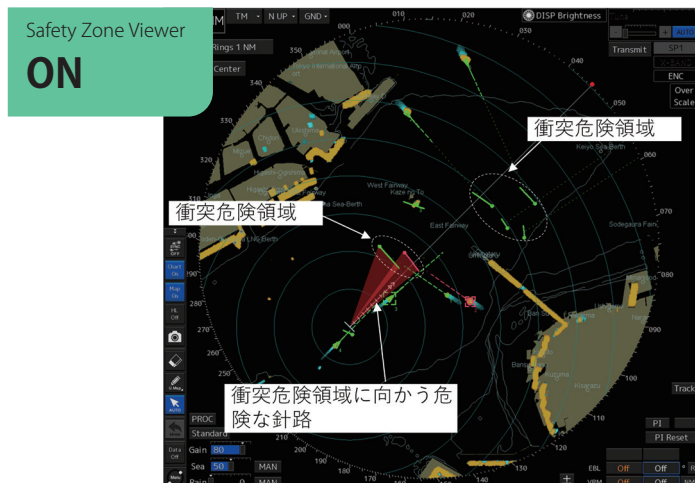
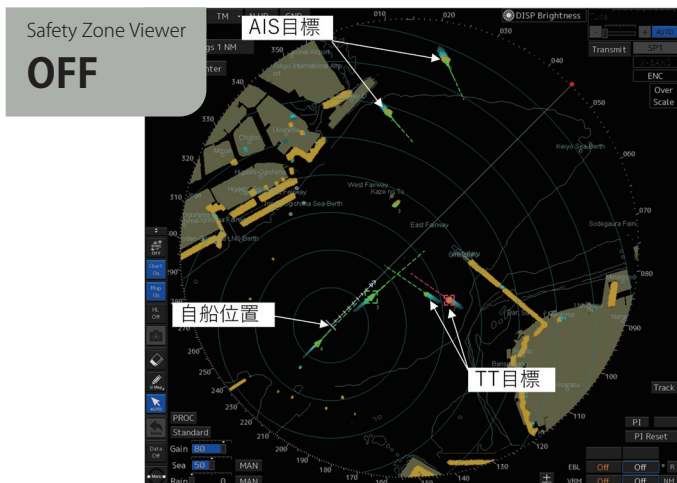


JMR-9200 シリーズ

Safety Zone Viewer 機能について



- ①AIS 目標：
AIS によって取得した相手船を示す図
- ②衝突危険領域：
相手船と衝突するリスクが高い領域
- ③船首通過シンボル：
このシンボル側に衝突危険領域を避けると、相手船の船首を通過する
- ④TT 目標：
TT によって取得した相手船を示す図



注意 正しく安全にお使いいただくため、ご使用前に必ず「取扱説明書」をよくお読みください。

※外観・仕様などは、予告なく変更することがあります。